

Familien- & Ausflugsziele

Inklusive Kunst & Kultur aus Nord- und Südtirol





Piburger See, Oetz

02 – 03

ALLGEMEINE INFORMATIONEN

Zeichenerklärung

04 – 05

KINDER AUFGEPASST

WIDI, WIDI's Kinderclub, familienfreundliche Partnerbetriebe, WIDIVERSUM

06 – 13

WASSERSPASS

Schwimmbäder, Badeseen, Kneippanlagen, Angeln

16 – 22

TIERE

24 – 35

SPIELPLÄTZE & FREIZEITZENTREN

Spielplätze, Gokart-Bahn, Kegelbahnen, Kinderspielplätze, Freizeitzentren, Minigolf, Tennis

36 – 50

ERLEBNISWANDERUNGEN

52 – 53

SCHATZSUCHE

54 – 58

PANORAMASTRASSEN & BERGBAHNEN

60 – 72

REGIONALE PRODUKTE

74 – 84

KUNST & KULTUR

86 – 97

SEHENSWERTES IN NORD- UND SÜDTIROL

Zeichenerklärung



ÖTZTAL PREMIUM CARD & ÖTZTAL CARD

Innerhalb des Gültigkeitszeitraumes können Sie die gekennzeichneten Aktivitäten frei nutzen. Mehr Informationen erhalten Sie in unserem Ötztal Premium Card & Ötztal Card Folder oder unter

www.premiumcard.oetztal.com, www.oetztalcard.oetztal.com



FAMILIEN MIT KINDERN VON 6–15

Inhalte, die mit diesem Symbol gekennzeichnet sind, eignen sich besonders für Familien mit Kindern von 6–15 Jahren. Kutschenfahren, einfache Wanderungen mit Besuch eines Kinderspielplatzes oder Funparks lassen die Kinder am Abend zufrieden einschlafen.



WETTERFESTER AUSFLUGSTIPP

Wandern bei Regen, Museumsbesuche und Schwimmen in der Freizeit Arena in Sölden sind nur einige Aktivitäten, die Sie bei Schlechtwetter unternehmen können.



KINDERWAGENTAUGLICH + FÜR KLEINKINDER GEEIGNET

Für unsere kleinen Gäste haben wir Wege und Ausflugstipps, die auch mit dem Kinderwagen erreichbar sind, sowie Tipps, die mit Kleinkindern gemacht werden können!



ROLLSTUHLTAUGLICH

Ausflugsziele, welche mit diesem Symbol gekennzeichnet sind, sind für Rollstuhlfahrer problemlos erreichbar, jedoch nicht behindertengerecht.



WASSERLÄUFER

Wanderungen, die dem Gast im Ötztal alle Facetten des Wassers aufzeigen.



KRAFTQUELL

Längenfeld gilt ohnehin als riesiges Energiefeld. Wir führen dich zu sieben ganz besonderen Kraftplätzen rund um Längenfeld! Zum Abschalten, Entspannen und Auftanken.



ALMZEIT

ZEIT, neue Wege zu beschreiten ... Die ALMZEIT ist ein Familien-Themenwanderweg, der die Vielfältigkeit und den Charakter der Hütten und Almen in Söldens Bergen spür- und erlebbar macht.

Hallo Kinder, ich bin's, der Widi



www.family.oetztal.com



Nichts ist langweiliger als Langeweile. Da wird mir schon ganz fad, wenn ich dran denke. Vielleicht ist auch das der Grund, warum ich mich am liebsten im Ötztal rumtreibe, denn hier gibt's alles, außer fad.

Wieso mir ausgerechnet das Ötztal so gut gefällt? Ganz einfach: Hier gibt's den besten Mix aus Abenteuer und Natur, Erlebnis und Vielfalt. Sowohl im Winter, als auch im Sommer. Völlig egal, ob die Sonne lacht oder Frau Holle Vollgas gibt. Selbst ein waschechter Ötztaler wie ich findet hier ständig wieder was Neues und Interessantes zum Entdecken.

Überall erleben wir gemeinsam spannende und lustige Abenteuer! Und das war noch längst nicht alles! Spezielle Themenwanderwege und viele Veranstaltungen für Familien machen das Angebot im Ötztal perfekt!

WIDI's Kinderclub

DIE NATUR ERLEBEN & ENTDECKEN

Ab ins Grüne, meine naturliebenden Freunde! In der familienfreundlichen Region Oetz gibt es nämlich in eurem Sommerurlaub jede Menge zu entdecken. Hier erwartet euch beim betreuten Kinderprogramm die tollste Mischung aus Berg, Wasser, Action und Erholung. Also schwingt die Hufe und packt euren Rucksack, ich freu mich auf euch.



WIDI's Lieblingsplätze

Im gesamten Ötztal gibt es zahlreiche Kinderspielplätze zum Toben, Spielen und Sporteln. Eine Liste dazu findest du in der Rubrik „Spielplätze und Freizeitzentren“. Und seit Kurzem haben wir zwei neue Plätze mit ganz hohem Spaßfaktor für dich. Im neuen „Abenteuerspielplatz“ in Oetz begibst du dich auf einem der größten kostenlosen Spielplätze Tirols auf eine Reise in die Vergangenheit. Hier kannst du nach Herzenslust klettern, balancieren, rutschen und schaukeln. Und wer weiß, vielleicht findest du im Sand-Matsch-Bereich beim Goldwaschen auch ein Goldstück? Über eine Brücke geht's für alle Wagemutigen in den Abenteuerbereich mit Wackelwegen, Balancierbalken und Hängeseilen. Allen Wasserratten wird im Schwimmbad nebenan auf der 50 m langen Wasserrutsche bestimmt nicht langweilig.

Familienfreundliche Partnerbetriebe

Das Bergschaf hat einige Lieblingsunterkünfte in der familienfreundlichen Region Oetz, in denen es sich ganz besonders wohl fühlt. Alle Unterkünfte findet ihr im Internet unter www.family.oetztal.com

Mission WIDIVERSUM

WIDI, der Hüter des WIDIVERSUMS, hat immer sehr viel Spaß mit seinen Freunden dem Maulwurf, der Forelle, der Dohle und dem Eichhörnchen. Doch eines schönen Tages überlistet der Wolf mit seinem böartigen Plan WIDI's Freunde und das WIDIVERSUM droht zu versinken. Nun ist es die Mission der Kinder, WIDI und seinen Freunden zu helfen, das WIDIVERSUM vor dem Untergang zu retten.

Das WIDIVERSUM bietet nicht nur Spaß, sondern es gibt auch viel zu lernen. An den einzelnen Spielstationen ist ein soziales Miteinander und Geschick gefragt. Es wird Wissenswertes über das Ötztaler Bergschaf und die heimischen Wildtiere vermittelt. Ebenso werden der Ötztaler Dialekt, die Bergwelt und große Erfindungen aufgegriffen. Eröffnung 2016 – Almenregion Hochoetz, Bergstation Acherkogelbahn.



Unser Buchtipp: WIDI's ÄKTSCHN, kostenlos in allen Informationen von Ötztal Tourismus erhältlich.



ÖTZ
TAL

Wasserspaß





SCHWIMMBÄDER UND BADESEEN

AREA 47

Das Highlight am Eingang des Ötztals garantiert mit Waterslide Park, Sprungturm, Wasserschanze, Slackline und Boulder Cave grenzenlosen Wasserspaß. Beachvolleyball und Beachsoccer sowie eine große Kletterwand, ein spannender Hochseilparcours und Eventgastronomie runden das Outdoor-Erlebnis ab.

Öffnungszeiten: Mai – Oktober

Eintritt
Water Area
frei mit



AREA 47 Betriebs GmbH

Ötztaler Achstraße 1, 6430 Ötztal-Bahnhof
T +43 (0) 5266 87676, www.area47.at



WALDBAD HAIMING

Beheiztes 50-m-Sportbecken und Schwimmbecken mit Sprudel, Kinderplanschbecken, große Liegewiese mit Bäumen, Imbissrestaurant, 2 Beachvolleyballplätze, Kinderspielplatz.

Öffnungszeiten:

Anfang Mai – Mitte September

Sportzentrum Haiming

Wiesrainstraße 14, 6425 Haiming
T +43 (0) 5266 885 80, www.oetztal.com



FREIZEITZENTRUM SAUTENS

2 große beheizte Schwimmbecken, 1 Kinderbecken,
2 Sand-Tennisplätze (gegen Gebühr), große Liegewiese

Öffnungszeiten: Mai – Mitte September

Freizeitzentrum Sautens

Mühlgasse 16, 6432 Sautens
T +43 (0) 5252 6213, www.sautens.at



ERLEBNISCHWIMMBAD OETZ

Beheiztes Freibad, große Liegewiese, 2 Kinderplanschbecken, Schwimmbekken mit Sprudel und Wasserfontäne, 50-m-Wasserrutsche, Beachvolleyballplatz, 3 Tennisplätze (gegen Gebühr), Buffet.

Öffnungszeiten:

Mitte Mai – Anfang/Mitte September

Erlebnisschwimmbad Oetz

Örlachweg 22, 6433 Oetz

T +43 (0) 5252 6385 650, www.oetz.com



BADEANLAGE MIT BOOTSVERLEIH PIBURGER SEE

Der Piburger See ist das Wahrzeichen und Naturjuwel von Oetz und mit bis zu 24 °C Wassertemperatur im Hochsommer der wärmste Badensee Tirols. Plus: Restaurant und große Seeterrasse.

Öffnungszeiten: Mitte Mai – Mitte/Ende September

Eintritt
Badeanstalt
frei mit



Ruderbootverleih:

Öffnungszeiten: Mitte Mai – Ende September

Badeanlage Piburger See, 6433 Oetz

T +43 (0) 664 4418 656, www.piburgersee.com



BADESEE UMHAUSEN

Große Liegewiese, Sprungturm, Tischtennis, Kinderspielplatz, Beachvolleyball- und Tennisplatz.

Tipp: Ermäßigter Eintritt gegen Vorlage des Parkabschnitts – Parkplatz Bischofsplatz.

Öffnungszeiten: Juni – Anfang September

Badensee Umhausen, 6441 Umhausen

T +43 (0) 5255 523030, www.oetztal.com





KNEIPPANLAGE UMHAUSEN

Kneippanlage mit Wassertreten, Armbad, Trinkbrunnen und anschließender Wanderung entlang des „Waalweges“ Richtung Stuibenfall.

Kneipphäusl und Kneippanlage Umhausen

Am Tauferberg 2, 6441 Umhausen

T +43 (0) 57200 400, www.oetztal.com



AQUA DOME TIROL THERME LÄNGENFELD

Der Aqua Dome hat neben Außen- und Innenbecken und Saunaanlage auch einen eigenen Familien- und Kinderbereich mit einer 90-m-Rutsche.

Öffnungszeiten: ganzjährig, täglich

3 h Eintritt
(ohne Sauna)
frei mit



Aqua Dome Tirol Therme Längenfeld

Oberlängenfeld 140, 6444 Längenfeld

T +43 (0) 5253 6400, www.aqua-dome.at



FREISCHWIMMBAD LÄNGENFELD

Beheiztes Freischwimmbad mit großer Liegewiese, Kinderbecken mit verschiedenen Spielgeräten, 35-m-Wasserrutsche.

Öffnungszeiten:

Mitte Juni – September

Freischwimmbad Längenfeld

Unterslängenfeld 190c, 6444 Längenfeld

T +43 (0) 5253 5439





Wellerbrücke in Oetz

FREIZEIT ARENA SÖLDEN

Erlebnisbad mit separatem Kinderbereich, Fitness-Studio, Hallentennis, Badminton, Erlebnissauna, Solarium, Volleyball, Handball, Kegeln, Fußball.

Öffnungszeiten: Mitte Juni – Anfang Mai,

Freizeit Arena GesmbH

Gemeindestraße 4, 6450 Sölden

T +43 (0) 5254 2514, www.freizeit-soelden.com

Erlebnisbad
frei mit



ANGELN

ANGELN AM PIBURGER SEE

Der natürliche Fischbestand besteht aus Barsch, Aitel, Rotfeder und Rotaugen. Zu Zwecken der Fischerei wird der Piburger See noch mit Regenbogen-, Bach- und Seeforelle sowie See- und Bachsaibling besetzt. Angelkarten sind beim Gemeindeamt Oetz erhältlich.

Öffnungszeiten: Anfang Mai – Ende September

T +43 (0) 5252 6218 (Gemeindeamt)

T + 43 (0) 664 4418 656 (Badeanlage Piburger See)



ANGELN AM FISCHTEICH GOTTSGUT, LÄNGENFELD

Der Forellenteich befindet sich im Ortsteil Gottsgut, zwischen Längenfeld und Huben. Hier können geangelte Saiblinge und Regenbogenforellen auch gleich vor Ort gegrillt werden. Ausrüstung vor Ort entlehnbar.

Familie Auer

Gottsgut, 6444 Längenfeld

T +43 (0) 664 9226 670

ANGELN AN DER ÖZTALER ACHE

→ Längenfeld

Angelmöglichkeit vom 1. Mai – 30. September von Aschbach bis Längenfeld (Mündung Fischbach in Öztaler Ache).

Tageskarten erhältlich bei OMV-Tankstelle Längenfeld.

Öffnungszeiten: 06.00 – 22.00 Uhr (OMV-Tankstelle Längenfeld)

Unterlängenfeld 117b, 6444 Längenfeld, T +43 (0) 5253 6385



→ Sölden

Angelmöglichkeit vom 1. Mai bis 15. Juni und 15. August bis 1. Oktober hinter der Gaislachkoglbahn entlang der Öztaler Ache.

Angebot: Fliegenfischen, Bachforellen, Bachsaiblinge und Regenbogenforellen. Tageskarten erhältlich bei Mario Reinstadler.

Gültige Unterweisung notwendig! (Tiroler Fischereiverband)

Aufsichtsfischer Mario Reinstadler: T +43 (0) 664 2665 247

Pächter Oswald Reinstadler: T +43 (0) 664 4424 819



NEU AB 2016! EUROPAS HÖCHSTES MOTORRAD MUSEUM

Das Tor zum Süden: Timmelsjoch Hochalpenstraße

Tirols schönste Panoramastraße führt vom hinteren Ötztal über das 2.509 m hohe Timmelsjoch ins südliche Flair Merans und weiter zum Gardasee. Die Fahrt über die modern abgesicherte Passstraße ist an sich schon ein faszinierendes Erlebnis. Mit April 2016 bereichert eine weitere Attraktion „die heimliche Lücke in den Alpen“. Denn dann eröffnet das Motorcycle Museum als Teil des atemberaubenden Top Mountain Crosspoint. Die Museumsarchitektur ist bemerkenswert. Kombiniert mit den ausgestellten Exponaten muss man es einfach gesehen haben, auch wenn man selbst kein Motorradfahrer ist. Auf 2.600 m² werden rund 200 klassische Motorräder von mehr als namhaften 70 Herstellern sowie einzelnen automobile Raritäten präsentiert. Neu ist auch ein originelles Panoramarestaurant, das an diesem „Crosspoint“ mit authentischen Gerichten aus Österreich und Italien sowie Schmankerln und saisonalen Spezialitäten aus Nord- und Südtirol verwöhnt.

INFORMATIONEN

www.timmelsjoch.tirol

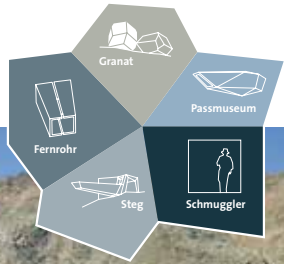
www.crosspoint.tirol



timmelsjoch

passorombo

Hochalpenstraße | 2.509 m



Das Tor zum Süden

www.timmelsjoch.tirol

[f/timmelsjoch](https://www.facebook.com/timmelsjoch)



Neu ab 2016:

Europas höchstes Motorradmuseum mit Panoramarestaurant



www.crosspoint.tirol
[f/crosspoint](https://www.facebook.com/crosspoint)

ÖTZ TAL **OBERGURGL HOCHGURGL**

ÖTZ
TAL

Tiere





REITEN & KUTSCHEN

Neben Reitstunden und Ausreitmöglichkeiten bieten die folgenden Anbieter teilweise auch Kutschenfahrten an.

KUTSCHENFAHRTEN CHRISTOPH GRIESSER

Kutschenfahrten auf Anfrage möglich.

Treffpunkt bzw. Abholung nach Vereinbarung!

6433 Oetz

T +43 (0) 664 8398 911



WANDERREITEN STALL HARMONY

Helga Bernroithner

Mühlgasse 4b, 6432 Sautens

T +43 (0) 5252 2385 oder

T +43 (0) 650 6541 307, www.stallharmony.jimdo.com



REITEN IN OCHSENGARTEN/HOCHOETZ

Harald Kutzborra

Täglich geführte Ausritte durch die wunderschöne Bergwelt auf freundlichen, trittsicheren Islandpferden für Anfänger und Fortgeschrittene.

T +43 (0) 676 3620 643, T +49 (0) 171 7737 273

www.reiten-in-tirol.tirol, h.kutzborra@gmx.de



DER VEITENHOF, FAMILIE MICHAEL LEITER

Reiten an der Longe, Ausritte mit Begleitung, Kutschenfahrten.

der Veitenhof, Höfle 10, 6441 Niederthai

T +43 (0) 5255 5523, www.der-veitenhof.at



REITERHOF VITALHOF TISCHLARS, HUBEN

Einzelunterricht, Ausritte mit oder ohne Begleitung,
Ponyreiten, Kutschenfahrten.

Huben 27, 6444 Längenfeld

T +43 (0) 664 822 6785

www.fuehlwohl.at

**REITERHOF WEBERSHOF**

Ausritte mit Begleitung, Ponyreiten,
Unterricht für Anfänger und Fortgeschrittene am Reitplatz.

Espan 51, 6444 Längenfeld

T +43 (0) 5253 5559

www.webershof.at

**KUTSCHENFAHRTEN VINZENZ KUPRIAN**

Dorf 28a, 6444 Längenfeld

T +43 (0) 5253 5673

**HOTEL „LIEBE SONNE“**

Reitstunden, 1- bis 2-Stunden-Ausritte, Reiten an der Longe,
Wanderungen mit Pferdebegleitung.

Gurschler GmbH & Co.KG

Dorfstraße 58, 6450 Sölden

T +43 (0) 5254 22030, www.liebesonne.at

**HOTEL EDELWEISS & GURGL**

Reitstunden, Ausritte, Reiten an der Longe, Parcoursreiten,
Springtraining.

Ramolweg 5, 6456 Obergurgl

T +43 (0) 5256 6223, info@1889.at





GREIFVOGELPARK

**ÖTZ
TAL** UrkraftUmhausen

Greifvogelpark Umhausen

Greifvögel bei spektakulären
Flugvorführungen hautnah
erleben.

www.greifvogelpark.at

Stuibenfall

**ÖTZ
TAL** UrkraftUmhausen

Der Stuibenfall – größter Wasserfall Tirols

Die Kraft des Wassers auf
5 Plattformen und 2 Hängebrücken
sehen & spüren.

www.umhausen.com

Naturbadesee

**ÖTZ
TAL** UrkraftUmhausen

Naturbadesee Umhausen

Eintauchen ins kühle Nass.

www.umhausen.com

Ötzi Dorf

**ÖTZ
TAL** UrkraftUmhausen

Ötzi-Dorf

Leben in der Steinzeit.

2016 „25 Jahre Ötzi-Fund“

www.oetzi-dorf.at

KUTSCHENFAHRTEN VENT

Täglich Kutschenfahrten möglich!

Haus Reinstadler

Gampenweg 9, 6458 Vent

T +43 (0) 5254 8190, www.pension-reinstadler.at**AUSFLUGSZIEL OBERGURGL**

Reiten in den Öztaler Alpen, Wandern, Bergsteigen & Klettern

Erleben Sie alpinen Luxus in den neuen Zimmern & Suiten
im Hotel Edelweiss & Gurgl auf 1.930m Seehöhe

Im Sommer empfiehlt sich eine Bergtour auf das traumhaft
gelegene Ramolhaus auf 3.006 m Seehöhe oder ausgedehnte
Wanderungen rund um den Obergurgler Zirbenwald. Erholung
finden Sie im 1.200m² großen „Gletscher Spa“.

RAMOLHAUS
3.006MOZ GAISBERG
IM HOTEL E&G**HOTEL EDELWEISS & GURGL**

GASTFREUNDSCHAFT SEIT 1889

www.edelweiss-gurgl.com

Tel.: +43-5256-6223



STREICHELZOO**ALMHOF MAREIL**

Erlebnisgasthof mit Spielplatz und Streichelzoo. Erleben Sie die Tiere rund um den Gasthof auf der Wiese. Erreichbar mit dem Auto oder über die verschiedenen Wanderrouten rund um Ochsendgarten.

Öffnungszeiten: Juli – September

Ochsendgarten 22, 6433 Oetz, T +43 (0) 664 3823 878

STREICHELZOO LARSTIGALM

Streichelzoo auf der Alm mit vielen Tieren.

Zwergziegen und -schafe, Ponys, Schweine u.v.m.

Öffnungszeiten: Mitte Juni – Mitte Oktober, kein Eintritt!

Gehzeit von Niederthai zur Larstigalm ca. 1 Stunde, leichte Wanderung!

Larstigalm

Sennhof 25, 6441 Niederthai

T +43 (0) 5255 5178

**STREICHELZOO BRANDALM**

Öffnungszeiten: Anfang Mai – Ende Oktober

Brandalm, 6444 Längenfeld

T +43 (0) 5253 5283

**STREICHELZOO ALPENGASTHOF GAISLACHALM**

Kleintierzoo, Fischen am Teich, Ponyreiten.

Öffnungszeiten: Mitte Juni – Ende September

Alpengasthof Gaislachalm

Gaislachstraße 18, 6450 Sölden

T +43 (0) 5254 2914





Eingebettet in der malerischen Umgebung der „Sölder Bergwelt“ liegt die Almhütte mit der wahrscheinlich schönsten Naturkulisse, die das Ötztal zu bieten hat.

Egal, ob Stammgäste, erstmalige Hüttenbesucher, langjährige Freunde & Bekannte oder gar prominente Einkehrer, auf Bubi's Schi- & Almhütte fühlen sich alle herzlich willkommen!

- ♥ *Zünftige Tiroler Almkost & liebevoll zubereitete heimische Schmankerln*
- ♥ *ausgesuchte österreichische Weine*
- ♥ *Biere von der Schlossbrauerei Starkenberg und Paulaner*
- ♥ *Wärmende Getränke bei lodermdem Kaminfeuer*
- ♥ *Traditionelle Tiroler Spirituosen*
- ♥ *Hausgemachte Spezialitäten von der heimischen Zirbe*
- ♥ *Sonntags Kostproben von Sölder Kirchtagskrappen*
- ♥ *Vielfältiges Musik-Veranstaltungsprogramm*

In den Sommermonaten wird das Programm um einen 3D Bogenparours „Ötzi 3000“ und neun Wandergolfstationen „von Hütte zu Hütte“, sowie geführte Kräuterwanderungen erweitert.

Mehr Informationen & Veranstaltungstermine finden Sie unter www.bubis-schiuette.at oder auf facebook.

*Auf Ihren Besuch freut sich
Klaus, Wirt der Bubi's Schi- & Almhütte*

ÖTZ
TAL

Spielplätze & Freizeitzentren





GOKART-BAHN & KEGELBAHNEN

KEGELBAHN OETZ

3 vollautomatische Bahnen. Reservierung erbeten!
Öffnungszeiten: täglich, Mo. Ruhetag!

Jay's Cantina & Bar

Hauptstraße 79, 6433 Oetz
T +43 (0) 664 5047 909



KEGELBAHN FREIZEIT ARENA SÖLDEN

4 vollautomatische Bahnen, Reservierungen im Arena Bistro
Öffnungszeiten: Mitte Juni – Anfang Mai
Kinder unter 12 Jahren nicht möglich.

Freizeit Arena GmbH, Arena Bistro, Gemeindestraße 4, 6450 Sölden
T +43 (0) 5254 20026, www.freizeit-soelden.com



KEGELBAHN VENT

2 vollautomatische Bahnen.
Öffnungszeiten: täglich (abends nur auf Voranmeldung)

Hotel Bergwelt

T +43 (0) 676 963 4596, www.hotel-bergwelt-vent.at



GOKART-BAHN, MOTORSPORTARENA

Öffnungszeiten: Fr.: 14.00 – 21.00 Uhr;
feiertags, Sa., So.: 12.00 – 22.00 Uhr
Gruppenreservierungen sind ab 8 Personen auch außerhalb der ordentlichen
Geschäftszeiten möglich.

Motorsportarena Ötztal-Bahnhof

Industriestraße 25, 6430 Ötztal-Bahnhof
T +43 (0) 664 3009 573, www.motorsport-arena.at



PAINTBALL AREA

Paintball-Action auf über 4000 Quadratmetern.

Reservierbar ab 6 Personen unter der angegebenen Telefonnummer.

Industriestraße 25, 6430 Ötztal-Bahnhof

T +43 (0) 664 3009 573, www.motorsport-arena.at

KINDERSPIELPLÄTZE

Die Kinderspielplätze im Ötztal sind größtenteils kostenlos zugänglich und werden jährlich durch den Erhalter geprüft und gegebenenfalls auch saniert. Der Ötztal Tourismus ist nicht Betreiber der Kinderspielplätze.



- | | |
|-----------------------|--------------------------------------------------------------------------------------------------------------|
| Haiming | -> bei der Volksschule (Schulstraße 21) |
| Ötztal-Bahnhof | -> hinter dem Bahnhof (Riedernstraße) |
| Ochsengarten | -> neben der Volksschule (Waldspielplatz Ochsenbrunnen) |
| Sautens | -> im Zentrum neben der Kirche |
| | -> beim Erlebnisweg Zauberwald (Waldspielplatz) |
| | -> bei der Erlebnisanlage Kalkofen (Dorfende beim Sportplatz) |
| Oetz | -> KIDS PARK |
| | -> beim Sportplatz (Haidach) |
| | -> bei der Hauptschule (Schulweg 1) |
| Oetzerau | -> Ortsteil Schlatt |
| Habichen | -> Waldrand von Habichen, oberhalb des Gasthofs Perberschlager |
| Tumpen | -> vis-à-vis der Volksschule (Tumpen 122) |
| Umhausen | -> vis-à-vis der Volksschule (Schulplatz 5) |
| | -> vis-à-vis vom Campingplatz Umhausen |
| | -> Richtung Farst gibt es 2 Wasserspielplätze, Gehzeit ca. 15 min von Umhausen, mit Kinderwagen gut begehbar |

- Niederthai** → bei der Volksschule
- Längenfeld** → Freizeitzentrum
(Unterlängenfeld, Nähe Camping)
- Huben/Längenfeld** → beim Alpengasthof Feuerstein (Huben 240),
Gehzeit ca. 1 h
- Winklen/Längenfeld** → Spielplatz Winklen
→ Wasserspielplatz Winkelbergsee
- Sölden** → Hotel Sunny (Rechenaustraße 41)
→ großer Spielplatz bei der Gaislachkogelbahn/
Holzbrücke Windau
→ Spielplatz beim Pavillon (Waldelestraße)
→ Spielplatz hinter Spar-Supermarkt (Dorfstraße 67)
→ Spielplatz Mapuit
(Kreuzung Panoramastraße/Bichlweg)
→ Spielplatz beim Restaurant Sonnblick/
Hochsölden
→ Spielplatz Zwieselstein, Kühtrainstraße
→ Sportplatz Kindergarten
- Vent** → hinter dem Familienhotel Vent (Marzellweg 1)
- Obergurgl** → bei den Tennisplätzen (Kressbrunnenweg)
→ bei der Hohe-Mut-Alm

SPIELPLÄTZE UND ERLEBNISPARCOURS

KIDS PARK

WIDI lädt die Kinder in den nagelneuen KIDS PARK „Auf den Spuren der Knappen“ in Oetz ein. Hier wird auf rund 5.000 Quadratmetern geklettert, balanciert, gerutscht und geschaukelt.

Örlachweg (neben Schwimmbad), 6433 Oetz
T +43 (0) 57200 500, www.oetz.com



ROBERTOS SPIELEPARADIES

Riesenrutsche Clown (Höhe 16 m, Breite 8 m, Länge 12 m), Kletterclown (Höhe 5 m, Breite 5 m, Länge 5 m), 8er-Trampolin (Länge 8 m, Breite 8 m), Pizzeria-Restaurant mit großer Terrasse.

Gasthof Ambachhof

Ambach 23, 6433 Oetz/Ambach

T +43 (0) 5252 2139, www.ambachhof.at

**ÖTZTALER OUTDOOR-PARCOURS**

Eine Kombination aus Natur- und Waldseilgarten mit über 70 Übungen und Seilrutschen in schwindeliger Höhe. Hier können Sie die faszinierende Natur der Öztaler Berglandschaft im Kreise der Familie, von Freunden oder Kollegen erleben.

Öztaler Outdoorsports GmbH

Dorfstraße 7, 6432 Sautens

T +43 (0) 5252 20157, www.outdoor-parcours.com

**ÖTZTALER FUN- UND ERLEBNIS-PARK**

Bungee-Trampolin (gegen Aufpreis), Air Bubble, Trampolin, Riesenschaukel, Skaterpark, Röhrenrutschen, Restaurant mit großer Terrasse. Riesenrutschen (Starthöhe 8 m, Länge 30 m); Barfußweg.

Öztaler Fun- und Erlebnispark Huben

Huben 257, 6444 Längenfeld

T +43 (0) 664 6369 037, www.oetztalerfunpark.at

**WALDSPIELPLATZ OCHSENBRUNNEN IN OCHSENGARTEN**

Kostenloser Freiluftspielplatz rund um das Thema Ochsen. Kletterelemente, Schaukel, Wasserspiele und vieles mehr begeistern Groß und Klein. Kostenfreie Parkmöglichkeit direkt vor Ort vorhanden.

6433 Ochsen Garten, T +43 (0) 57200 800,
www.haiming.at, www.oetz.com



ÖTZ
TAL

HOCHOETZ WIDDIWERSUM

Neu! Ab Sommer 2016



hochoetz.at

ALMENREGION HOCHOETZ

A-6433 Oetz Angerweg 13 T +43 (0) 5252 6385 F +43 (0) 5252 6385 15 info@hochoetz.at



*Durch die Balance zwischen
Erholung und Erlebnis wird Ihr
Aufenthalt im familienfreundlichen*

all inclusive Hotel Lohmann

*zu einer unvergesslichen
Erinnerung.*

Gurglerstraße 108 • A-6456 Obergurgl

Tel.: +43 (0) 5256 6201

www.lohmann.at • E-Mail: hotel@lohmann.at

HOTEL
LOHMANN
all inclusive

3D BOGENPARCOURS ÖTZI 3000

Auf dem neu errichteten 3-D-Bogenparcours mit Übungsplatz & Parcours mit nachgestellten Tieren der Tiroler Bergwelt können Jung und Alt ihrem Jagdinstinkt folgen. Leichtes Gelände, auch für Kinder geeignet!

3D Bogenparcours ÖTZI 3000

Bubi's Schi- & Almhütte

Gaislachalm 2, 6450 Sölden

T +43 (0) 5254 2465, www.bubis-schihuette.at



9 WANDER-GOLF-STATIONEN

Wer Wandergolfer werden will, der braucht nur Spaß und gute Laune, keinen „Caddy“ und keine Platzreife. „Wandergolfen“ Sie über 9 Stationen von Hütte zu Hütte. Schläger und Bälle erhalten Sie gratis bei den Ausgabestellen.

(1 Schläger + 1 Ball + 1 ScoreCard pro Person)

ab Goldeggalm zur Bubi's Schi- & Almhütte

ab Bubi's Schi- & Almhütte zur Goldeggalm

9 Wandergolf-Stationen

Bubi's Schi- & Almhütte

Gaislachalm 2, 6450 Sölden

T +43 (0) 5254 2465, www.bubis-schihuette.at



BALLSPIELPLATZ VENT (HINTER HOTEL VENT)

Fußball, Volleyball, Basketball und mehr ...

Ötztal Tourismus, Information Vent

T +43 (0) 5700 260, www.vent.at



FREIZEITZENTREN & MINIGOLF

FREIZEITZENTRUM HAIMING

4 Tennisplätze, 2 Fußballplätze, 1 Skaterplatz, 1 Stockschießplatz, Sportcafé mit Kinderspielplatz und Boccia.

Öffnungszeiten: Ende April – Ende Oktober

Wiesrainstraße 14, 6425 Haiming

T +43 (0) 5266 88600, www.oetztal.com



MINIGOLF & PIT-PAT LÄNGENFELD

Minigolf, Pit-Pat, Tischtennis, Billard, ... Öffnungszeiten: Juni – Oktober

Panorama Appartements

Oberlängenfeld 34a, 6444 Längenfeld

T +43 (0) 5253 52320

**FREIZEITZENTRUM LÄNGENFELD**

3 Tennisplätze, 1 Fußballplatz, 1 Spielplatz mit Streetsoccerplatz,
1 Beachvolleyballplatz, 1 Stockschießplatz. Öffnungszeiten: täglich geöffnet
Unterlängenfeld 190c, 6444 Längenfeld

T +43 (0) 5253 5205, www.laengenfeld.tirol.gv.at

**SPORTPLATZ WOHLFAHRT**

Fußballplatz, Beachvolleyballplatz, Streetsoccer, Basketball, Spielplatz.
Öffnungszeiten: täglich 14.00 – 21.00 Uhr, Mo. Ruhetag (Ballmiete möglich)

Sportplatz Wohlfahrt

Kirchfeldweg, 6450 Sölden

T +43 (0) 5254 2514 500, www.freizeit-soelden.com

**TENNIS****TENNISPLATZ HAIMING**

4 Sandplätze (Platzreservierung unter der angegebenen Telefonnummer)
Wiesrainstraße 14, 6425 Haiming

T +43 (0) 650 532 81 71, www.tc-haiming.at

TENNISPLATZ SAUTENS

2 Sandplätze, Mühlgasse 16, 6432 Sautens, T +43 (0) 5252 6213

TENNISPLATZ OETZ

3 Sandplätze, kostenlose Benützung für Gäste aus Oetz gegen Vorlage der Gästekarte. Reservierung der Plätze in der Information Oetz.

Tennisclub Oetz, Angerweg 13, 6433 Oetz

T +43 (0) 664 735 112 62 (Sportwart Wolfgang Schmid), www.tc-oetz.at

TENNISPLATZ UMHAUSEN

2 Kunstrasenplätze, Am Tauferberg 1, 6441 Umhausen

T +43 (0) 5255 5230 30

TENNISPLATZ LÄNGENFELD

3 Kunstrasenplätze

Untertängenfeld 190c, 6444 Längenfeld

T +43 (0) 676 9055 396

Tennis Moitzi

Untertängenfeld 195, 6444 Längenfeld

T +43 (0) 676 9592 761

office@tennismoitzi.at, www.tennismoitzi.at

TENNISPLATZ IN SÖLDEN

3 Sandplätze im Freien

Tennisclub Raika Sölden, Gemeindestraße, 6450 Sölden

T +43 (0) 5254 2062 – Karoline Pult

T +43 (0) 664 4423 997 – Herbert Riml, www.tc-soelden.at

2 Gummigranulatböden in der Halle

Freizeit Arena GmbH, Gemeindestraße 4, 6450 Sölden

T +43 (0) 5254 3526, www.freizeit-soelden.com

TENNISPLATZ OBERGURGL

2 Kunstrasenplätze

Tennisclub Obergurgl-Hochgurgl

Kressbrunnenweg, 6456 Obergurgl

Reservierung und Schlägerverleih an der Rezeption des Hotel Bellevue oder im Haus Michael

T +43 (0) 5256 6239



Ötzi und seine Zeit

GRATIS
FÜHRUNGEN

Leben in der Steinzeit

Ötzi  Dorf

Umhausen • Ötztal

Öffnungszeiten: 1. Mai bis 26. Oktober. Ötzi-Dorf, 6441 Umhausen
Tel. +43 (0)5255-50022 oder 5795, office@oetzi-dorf.at

Ötzi-Dorf & Greifvogelpark
KOMBIKARTE



GREIFVOGELPARK

ÖTZTAL UrkraftUmhausen



**Jetzt fliegen
die Federn!**



**ÖTZ
TAL**

Erlebniswanderungen





ZAUBERWALD SAUTENS

Lass dich verzaubern bei einem spannenden und erlebnisreichen Spaziergang durch den ZauberWALD von Sautens. WIDI zeigt dir den Weg und von der Plattform „Drei-Kirchen-Blick“ hast du eine tolle Aussicht auf seine Heimat. Am Ende deiner Zauberreise kannst du dich auf dem Waldspielplatz noch einmal so richtig austoben.



NATURPARK ÖTZTAL

Naturparkfest für Familien, Abendvorträge, geführte Wanderungen mit ausgebildeten Naturparkführern, Nature-Watch-Naturerlebnis mit Ferngläsern von Swarovski.

Gurgler Straße 104, 6456 Obergurgl

T +43 (0) 664 1210 350, www.naturpark-oetztal.at



HAIMINGER APFELSTRASSE

Wandern, Radfahren und Spazieren in der Genussregion Haiming.

Ausgangspunkt:

Rafting-Einstiegsstelle Magerbach

T +43 (0) 57200 800, www.oetztal.com



GEOLEHRPFAD ÖTZTAL-BAHNHOF

Vor etwa 3.000 Jahren stürzten gewaltige Felsmassen aus der Tschirgant-Südwand. Der Wanderweg durch das wilde Bergsturzgebiet führt zwischen großen Felsblöcken durch die karge Föhrenwaldvegetation. Besonders reizvoll ist die beeindruckende Erikablüte im Frühjahr.

Ausgangspunkt: Öztal-Bahnhof – hinter der Unterführung
oder Camping Haiming

Gehzeit: ca. 4 h; leichte Wanderung



NATURWANDERUNG AMBERGERSEE

Der idyllische Ambergersee (auch Brandsee genannt) liegt in einer vom Gletscher ausgeschliffenen Wanne. Sie starten vom „Sattelle“ und gelangen über einen Forstweg zum Ambergersee.

Schwierigkeitsgrad: mittel

Ausgangspunkt: am „Sattelle“ bei Ochsen Garten

BIENTHEMENWEG OCHSENGARTEN

3 km Bienenlehrpfad mit Schaubienenstock sowie Imkereibesichtigung und Honigverkostung auf Wunsch (ab 10 Personen).

Ausgangspunkt: Volksschule Ochsen Garten sowie gegenüber dem Gasthof Burkert oder dem Gasthof Waldesruh

T +43 (0) 57200 800, www.oetztal.com



SAUTNER-FORCHET-RUNDE

Sautens liegt am Westrand des Bergsturzgeländes vom Tschirgant. Das weitgehend naturbelassene, wilde Bergsturzgelände erstreckt sich von der Kreuzkapelle Richtung Norden und nach Rammelstein.

Gehzeit: ca. 2 h; leichte Wanderung

Ausgangspunkt: Kreuzkapelle / Sportplatz

T 43 (0) 57200 600, www.oetztal.com



WELLERBRÜCKE OETZ

Überqueren Sie die Ötztaler Ache auf einer neu renovierten Brücke und erleben Sie die Launen des Wassers hautnah.

Ausgangspunkt: Parkplatz Ortszentrum Oetz

T +43 (0) 57200 500, www.oetztal.com



KNAPPENWEG

Der Knappenweg entführt Sie in eine Landschaft, in der vor rund 350 Jahren Bergleute mit purer Körperkraft Kupferkies, Pyrit und Bleiglanz abbauten.

Ausgangspunkt: Panoramarestaurant – Bielefelder Hütte – Wetterkreuz – Wörgetal – Obere Issalm – Balbachalm – Kühtailealm – Panoramarestaurant

Gehzeit: Reine Wegzeit ca. 5 h (ca. 12 km)



BESINNUNGSWEG

Schüler der heimischen Schulen haben in einer Projektarbeit gemeinsam mit Pädagogen in der Almenregion einen Wanderweg der Besinnung errichtet.

Ausgangspunkt: Bergstation Acherkogelbahn – Bielefelder Hütte – alte Bielefelder Hütte (Ruine) – Acherbergalm – und wieder zurück zur Bergstation

Gehzeit: ca. 3,5 h

**FAMILIENWANDERWEG ROTES WANDL**

Der Rundwanderweg „Rotes Wandl“ bietet genüssliches Wandervergnügen für die ganze Familie.

Unterwegs kommt man am neuen WIDlversum vorbei. Spielgeräte für größere und kleine Kinder versprechen jede Menge Spaß und Action! Zudem erwarten euch auf dieser Runde die Tiere des Waldes.

Ausgangspunkt: Bergstation Acherkogelbahn – Rotes Wandl – Kühtailealm – Bergstation Acherkogelbahn

Gehzeit: ca. 1 h

**PIBURGER SEE**

Kleine Wanderung durch den Wald zum Naturjuwel Piburger See. Der wärmste Badensee Tirols bietet auch eine herrliche Erfrischung – wagen Sie den Sprung ins kühle Nass.

Ausgangspunkt: Sportplatz Haidach – Piburger See und wieder retour

Gehzeit: ca. 1 Std.

Zweiter Ausgangspunkt: Parkplatz Piburg – hinunter zum See und entlang der rechten Seeseite zum Restaurant oder der Badeanlage

Gehzeit: ca. 40 min

**HABICHER SEE**

Eine Wanderung für unsere ganz Kleinen führt zum Habicher See.

Das liebliche Seeufer bietet jede Menge Wasserspaß.

Ausgangspunkt: Parkplatz Ortszentrum; Oetz – Habichen – Richtung Piburger See

– Abzweigung Habicher See (kl. Brücke nach dem großen Bauernhof auf der westlichen Seite von Habichen)

Gehzeit: ca. 40 min



GEOLEHRPFAD ARZWINKL – WAALWEG – STEPPSTEIG – WIENERSTEIG – UMHAUSEN

Der Lehrpfad führt oberhalb von Umhausen an der linken Talseite entlang und bietet faszinierende Ausblicke. Tafeln entlang der Wanderwege informieren über Geschichte, Wasser, Kultur und Natur.

Gehzeit: ca. 1,5 h; leichte Wanderung

Ausgangspunkt: Information Umhausen

T +43 (0) 57200 400, www.oetztal.com



RUNDWANDERUNG WAALWEG FUNDUS/KÖFLER WAAL – UMHAUSEN

Waale sind künstlich angelegte Bewässerungskanäle, aus denen Wiesen und Weiden mit dem notwendigen Nass gespeist wurden. Der aufgrund seiner exponierten Lage auf 2.100 m gelegene „Köfler Waal“ im Fundustal gilt als Besonderheit in ganz Tirol. Gehzeit: ca. 6 h; mittelschwere Wanderung

Ausgangspunkt: Köfels, Parkplatz

T +43 (0) 57200 400, www.oetztal.com

SAGEN- UND KAPELLENWANDERUNG – UMHAUSEN

Die leichte Wanderung erzählt die Geschichte der Kapellenbauten und Sagen der Orte Umhausen, Östen, Tumpen und Köfels.

Ausgangspunkt: Information Umhausen

T +43 (0) 57200 400, www.oetztal.com



STUIBENFALL – UMHAUSEN

Größter Wasserfall Tirols mit 159 m Fallhöhe. Einzigartig sind die 5 Aussichtsplattformen und die spektakuläre Hängebrücke über den Wasserfall. Mit dem Kinderwagen bis zum Fuß des Stuibenfalles möglich!

Ausgangspunkt: Parkplatz Bischofsplatz

T +43 (0) 57200 400, www.oetztal.com



FARST – UMHAUSEN

Farst – der Adlerhorst des Ötztals! Spektakulärer Aufstieg auf 1.482 m Seehöhe mit traumhaftem Panoramablick. Höhendifferenz: 400 m
Schwierigkeitsgrad: mittelschwer
Ausgangspunkt: Information Umhausen

Jausenstation Farst – Durchgehend geöffnet!
T +43 (0) 650 2377 337 oder T +43 (0) 57200 400
www.oetztal.com

**HOHER STEIN AM TAUFERBERG – NIEDERTHAI**

Erkunden Sie mystische Felsspalten und bestaunen Sie den Tauferbergwald, der durch einen Bergsturz vor knapp 10.000 Jahren riesige Gesteinsmassen aufschüttete und so den Ort Niederthai entstehen ließ.
Gesamtdauer: ca. 1,5 – 2 h

Ausgangspunkt: Parkplatz Fußballplatz (Ortsteil Lehen)
T +43 (0) 57200 400, www.oetztal.com

**KRAFTQUELL LÄNGENFELD**

T +43 (0) 57200 300, www.laengenfeld.com

GEOLEHRPFAD UND TIERPARK – WINKELBERG

Bilderbuchidylle mitten im Märchenwald.

Verlauf: Winklen – Geo-Lehrpfad – Wasserpark – Winkelberasee – Winklen
Gehzeit: 2,5 h, Ausgangspunkt: Längenfeld/Winklen,
Parkplatz (Einfahrt bei Au)

**WANDERUNG ZUM ADLERBLICK**

Fast auf Augenhöhe mit den Berggipfeln.

Verlauf: Dorf – Forstweg – Plattform Adlerblick – Dorf
Gehzeit: 2,5 h
Ausgangspunkt: Ortsteil Dorf



AUSSICHTSPLATTFORM LEHNER WASSERFALL

Pure Power springt auf dich über.

Verlauf: Lehn – Einstieg Klettersteig – Lehner Wasserfall – Lehn

Gehzeit: 50 min

Ausgangspunkt: Längenfeld, Ortsteil Lehn



ÖTZTALER SAGENWEG – HUBEN

Wo der Drache Flammen spuckt.

Verlauf: Huben – Sagenweg – Am Feuerstein – Huben

Gehzeit: 2 h

Ausgangspunkt: Huben, Fußballplatz

T +43 (0) 5253 20120, www.amfeuerstein.at



WANDERUNG HÄNGEBRÜCKE

Ein Hauch von Abenteuer.

Verlauf: Längenfeld – Brand – Hängebrücke – Burgstein – Längenfeld

Gehzeit: ca. 3 h

Ausgangspunkt: Information Längenfeld



WANDERUNG ZUR PESTKAPELLE

Popkonzerte am Ort der Stille.

Verlauf: Längenfeld – Ötztaler Ache – Pestkapelle – Längenfeld

Gehzeit: ca. 45 min

Ausgangspunkt: Information Längenfeld



WANDERUNG ZUR TEUFELSKANZEL - DURINGWEG

Panorama über Längenfeld.

Verlauf: Längenfeld – Teufelskanzeln – Duringweg – Astlehn – Längenfeld

Gehzeit: ca. 3 h

Ausgangspunkt: Information Längenfeld



HEIMATMUSEUM/GEDÄCHTNISPEICHER

Auf spannender Zeitreise.

Verlauf: Längenfeld – Öztaler Ache – Lehn – Heimatmuseum – Längenfeld

Gehzeit: 1,5 h

Ausgangspunkt: Information Längenfeld



HÄNGEBRÜCKE – SÖLDEN

Die 55 m lange Klammbrücke verbindet die Weiler Pitze und Platte und erweitert somit das Wandererlebnis in Sölden. Die abendliche Beleuchtung macht die Brücke besonders sehenswert, schwebt sie doch 35 m über der Schlucht der Öztaler Ache.

Ausgangspunkt: M-Preis Sölden



ALMZEIT IN SÖLDEN – ZEIT NEUE WEGE ZU BESCHREITEN ...

Die ALMZEIT ist ein Familien-Themenwanderweg, der die Vielfältigkeit und den Charakter der Hütten und Almen in Söldens Bergen spür- und erlebbar macht. Die speziellen Schwerpunkte der einzelnen „Stationen“ bilden ein abwechslungsreiches Themenspektrum, einen Pfad von ZEIT zu ZEIT. Die Hütten und Almen sind informativ beschildert, tischen thematisch passende Speisen auf und laden zu einer Vielzahl von Veranstaltungen ein. Spannende Attraktionen und interaktive Spielstationen sorgen dafür, dass die ganze Familie ihre ALMZEIT mit allen Sinnen genießen kann.



ALMZEIT – SÖLDEN'S STILLE SEITE

Die Bergwelt überrascht mit einer Stille & Vielfalt an Pflanzen und Tieren, die man hier kaum vermutet! Die grandiose Berglandschaft rund um das weniger bekannte Windachtal und den Brunnenberg lässt sich in 3 Zeiträumen „Waldraum–Almenraum–Alpinraum“ gut erwandern.

Tipp: Erlebnis-Waalweg Mooser Steg

Der Mooser Steg ist ein Waalweg, diente also einst der Bewässerung der Weiden. Heute bahnen sich sanfte Bäche den Weg zwischen steilen Felshän-

gen und Blockhalden durch urtümliche Bergsturzwälder. Eine beeindruckende Landschaft – mystisch, mächtig und moosig ...

Gehzeit: 2,5 h

Ausgangspunkt: Freizeit Arena



GLETSCHERZEIT – SO RICHTIG COOL!

Die Gletscherzeit Sölden geht bei der Neuvermessung von „Raum“ und „Zeit“ einen Schritt weiter. Weiter hinauf, um genau zu sein: Denn mit der GLETSCHERZEIT als neuem Teil der ALMZEIT wurde eine interaktive Entdeckungsreise für die ganze Familie ins ewige Eis des Rettenbachferners geschaffen. Allein schon die Anfahrt auf der Gletscherstraße ist spektakulär, der neue GLETSCHERZEIT-Wegteiler leitet die Besucher in die richtige Richtung und der höchste Straßenpunkt Europas ist fotografisch ein Must-take! Oben angekommen, erwartet Kinder und Erwachsene beim Gletscherstadion auf 2.650 m Seehöhe eine Erlebniswelt ganz im Zeichen von Eis & Schnee.



MAGISCHE MÄRCHENZEIT – ZWERGERLWEG

Kleinen Beinen wird bald ein Weg zu lang(weilig). Der ZWERGERLWEG sicher nicht, denn entlang dieses Pfades sind überlieferte Geschichten, die meist mit „Es war einmal ...“ beginnen, unterhaltsam und kindgerecht aufbereitet. Und das mitten in der schönsten Natur. Von der Mittelstation geht's zuerst leicht bergab, bis man im dichten Wald auf den Wegen der Zwerge immer in Richtung der Goldeggalm geht!

Gehzeit: ca. 1–1,5h

Ausgangspunkt: Mittelstation Gaislachkoglbahn



KLEINE RUNDWANDERUNG ZUM WASSERFALL

Von Sölden geht's nach Norden zum Ortsteil Gehörde, dann über einen leicht ansteigenden Feldweg zum Wasserfall, über einen Holzsteg und durch ein dichtes Wäldchen nach Brand und wieder retour über einen Schotterweg nach Sölden.

Gehzeit: ca. 1,5 h; leichte Wanderung

Ausgangspunkt: Sölden, Ortsteil Gehörde



ARCHÄOLOGISCHER RUNDWEG – OBERGURGL

Der Weg führt in Serpentinien zur großen Terrassenfläche der Seenplatte – vom Soomsee geht es über die Kuppelealm hinunter zur archäologischen Fundstätte am Beilstein.

Gehzeit: 5 h; mittelschwere Wanderung

Ausgangspunkt: Obergurgl, Kirche

T +43 (0) 57200 100, www.obergurgl.com

ERLEBNISWEG & NATURDENKMAL ZIRBENWALD – OBERGURGL

Auf einem einfachen Rundwanderweg erleben Sie hautnah die einmalige Natur und Kultur um Obergurgl. „... mit Gratschen ratschen“: Frech und witzig führt der „Zirmgratsch“ – ein Tannenhäher – durch den Obergurgler Zirbenwald.

Ausgangspunkt: Obergurgl, Kirche

T +43 (0) 57200 100, www.obergurgl.com

**GRANATENSUCHE – HOHE MUT 2.670 M –
GAISBERGTAL – OBERGURGL**

Mineralogische Wanderung zur Granatensuche ins Gaisbergtal. Eine Rast im stilvollen Hohe-Mut-Almrestaurant ist ein besonderes Erlebnis für die ganze Familie.

Gehzeit: ca. 3 h; leichte Wanderung

Ausgangspunkt: Obergurgl, Hohe-Mut-Bahn

T +43 (0) 57200 100, www.obergurgl.com

**HOHE MUT 2.670 M – ROTMOOSFERNER – ROTMOOSTAL – OBERGURGL**

Gletscherkundliche Wanderung von der Hohen Mut mitten in die hochalpine Gletscherwelt der Ötztaler Alpen.

Gehzeit: ca. 3,5 h; mittelschwere Wanderung

Ausgangspunkt: Obergurgl, Hohe-Mut-Bahn

T +43 (0) 57200 100, www.obergurgl.com



HÄNGEBRÜCKE ROFEN

Von Vent aus wandern Sie gemütlich bis zu der 46 m langen Brücke über die 31 m tiefe Rofner Schlucht.

Ausgangspunkt: Ortsmitte Vent

T +43 (0) 57200 260, www.vent.at



HOHLER STEIN / FREILANDLAGER VENT

Das steinzeitliche Jägerlager „Hohler Stein“ liegt auf 2.050 m Höhe, das Freilandlager auf 1.950 m. Ausgrabungen bestätigen die früheste Nutzung der Lager um 7.600 v. Chr.

Gehzeit: ca. 1 h; leichte Wanderung

Ausgangspunkt: Ortsmitte Vent

T +43 (0) 57200 260, www.vent.at



ÖTZI-FUNDSTELLE VENT

Die weltberühmten Funde von „Ötzi“, dem Mann aus dem Eis aus dem 4. Jahrtausend v. Chr., bilden ein archäologisches Aushängeschild für die gesamte Region.

Die Wanderung führt von Vent aus bis zur Fundstelle der Mumie.

Gehzeit: ca. 11 h; mittelschwere Wanderung

Ausgangspunkt: Ortsmitte Vent

T +43 (0) 57200 260, www.vent.at

ALTES KREUZ WILDSPITZE

Bestaunen Sie am Weg zu den Rofenhöfen das ehemalige Kreuz der Wildspitze mit Blick zum Gipfel – dem Höhepunkt Tirols.

Ausgangspunkt: Ortsmitte Vent

T +43 (0) 57200 260, www.vent.at



ROFENHÖFE

Höchstgelegene und ständig bewohnte Siedlung der Ostalpen auf 2.014 m.
Busparkplatz und Umkehrplatz vorhanden.

2 Gasthöfe vor Ort.

Ausgangspunkt: Vent, Leitsystem Nummer P9

Gasthof Rofenhof

Rofenstraße 3, 6458 Vent

T +43 (0) 5254 8103, www.rofenhof.at



Gasthof Geierwallihof

Rofenstraße 4, 6458 Vent

T +43 (0) 5254 81450, www.geierwallihof.at

WANDERTHEATER FRIEDL MIT DER LEEREN TASCHE

Friedl mit der leeren Tasche –

Wanderung in die Geschichte Tirols.

Ein theatrales Roadmovie von Vent durch das Niedertal zur Samoarhütte.

Rund 50 Wanderer begeben sich auf eine Wandertheatervorstellung. An verschiedenen Stationen finden Szenen der Geschichte statt.

Termin: September

Informationen und Anmeldung: www.friedl-wandertheater.oetztal.com

FELDKÖGELE

Ausgangspunkt: Vent. Start in der Ortsmitte bei den Panoramatafeln – von dort führt ein mittelsteiler Weg, teilweise durch den Lärchenwald, zum Feldkögele.

Dort erwartet die Kinder ein kleiner See und mit etwas Glück können sie die Alpensalamander entdecken.

Gehzeit: 1 Stunde



ÖTZTALER WANDERPROGRAMM

Die schönsten Plätze im Ötztal Seite an Seite eines erfahrenen Wanderführers erkunden, über Fauna und Flora erfahren und dabei die Natur genießen – Das können Sie bei den geführten Wanderungen im Rahmen des Naturpark-Wanderprogramms erleben. Nähere Informationen erhalten Sie in den Informationen des Ötztal Tourismus.

SPIELE IM WALD

Hier findest du einige Ideen für abenteuerliche Spiele im Wald!

Mandalas

Es sind kreisrunde Bilder, die um einen Mittelpunkt herum harmonisch gestaltet werden. Man kann dafür fast alles, was im Wald herumliegt nehmen, z.B. Steine, Blätter, Nadeln, Zapfen, Äste oder Rinden u.v.m.

Mandalas kann man schnell und fast überall machen, schon mit einfachen Mustern erzielt man eindrucksvolle Ergebnisse. Je größer desto besser wird es von anderen gefunden ...

Naturbild

Eine weitere Idee schnell und fast überall zu realisieren ist ein Naturbild im Rahmen. Erst sammelt man alle möglichen Naturmaterialien, die in der Umgebung zu finden sind: Äste, Steine, Blätter, Blüten, Zapfen, Rinde usw. Der Bildrahmen wird am besten mit den Ästen oder Steinen gemacht. Was für ein Kunstwerk letztlich entsteht, entscheidet eure Fantasie ...

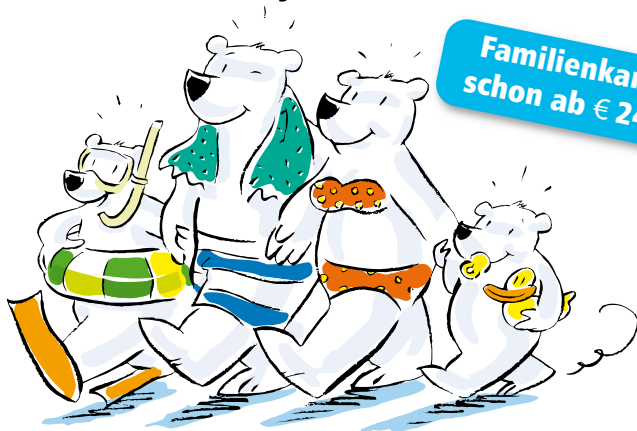
Steinmandln bauen

Wer kennt sie nicht, die Steinmandln, die meist am Wegrand bzw. oft an weglosen Routen zu sehen sind. Es geht ganz leicht und du wirst sehen, falls du da nochmals vorbeikommt, dass das Steinmandl größer geworden ist. Suche einen geeigneten Platz mit halbwegs flachem Untergrund und fange mit etwas größeren Steinen an, so dass du eine Art Pyramide mit den Steinen machen kannst! Nach oben hin sollte man natürlich dann kleinere Steine nehmen. Und so hast du schon eine Wegmarkierung gemacht!

FAMILIEN-BADESPASS

Günstige Familientarife

... da ist für jeden etwas dabei!



Attraktionen für Groß und Klein.

Wildwasserkanal, Felsengrotte mit Masagedüsen, Blubberboden, Sprudelliegen, Breitrutsche, Großbecken, Kinderbecken, ...

**FREIZEIT
ARENA**

**ÖTZ
TAL**

SÖLDEN



x.trem.at

6450 Sölden · T +43 (0) 5254 2514 · www.freizeit-soelden.com · tägl. 11 - 21 Uhr

Schatzsuche



GEOCACHING – DIE SCHATZSUCHE KANN BEGINNEN!

Die ganze Familie macht sich auf den Weg, um die Schätze des Ötztals zu finden. In den Orten Oetz, Ochsen Garten, Niederthai, Längenfeld, Sölden und Vent sind entlang von vorgegebenen Routen kleine Caches (Schatztruhen) versteckt. Es gilt diese anhand einer Schatzkarte, welche ihr in den Informationen von Ötztal Tourismus erhaltet, zu finden. In den Caches befinden sich kleine Tauschobjekte, ein Logbuch sowie ein Locher oder eine Geheimzahl. Je nach Runde verewigt ihr das Lochermotiv auf der Schatzkarte oder ihr merkt euch die Geheimzahl. Am Ende der Runde, wenn ihr alle Schätze entdeckt habt, wartet ein kleiner Schatz auf euch.



SCHATZSUCHE OETZ

Start: KIDS Park

4 Caches, Gehzeit ca. 4 h

SCHATZSUCHE/SCHNITZELJAGD IN OCHSENGARTEN

Start: Information Ochsen Garten

Die Schatzkarten sind in den Informationen von Ötztal Tourismus erhältlich.

SCHATZSUCHE NIEDERTHAI

Start: Parkplatz Fußballplatz (Ortsteil Lehen)

6 Caches, Gehzeit ca. 2 h

SCHATZSUCHE WINKELBERG (LÄNGENFELD)

Start: Parkplatz Geolehrpfad Winkelberg (Au)

8 Caches, Gehzeit ca. 3 h



SCHATZSUCHE SÖLDEN

Start: Ortsmitte Zentrum-Shuttle, 6 Caches, Gehzeit ca. 2,5 h

SCHATZSUCHE VENT

Start: Information Vent, 8 Caches, Gehzeit ca. 3 h

Geocaching im Ötztal

Und für die richtigen Schatzjäger unter euch warten im Ötztal über 120 versteckte Geocaches. Natürlich haben wir auch an den 9 schönsten Plätzen im Tal Geocaches versteckt. Findet ihr 5 von diesen 9 Caches, so belohnen wir euch mit dem Geocoin „Ötztaler“ (= Serie „9für5&5für1“). Alle GPS-Koordinaten und Informationen findet ihr im Internet www.oetztal.com oder www.geocaching.com.

Let's Geo Zauberwald Sautens

Entdecke den Zauberwald Sautens mit der Let's-Geo-App und finde den Code zur Entschlüsselung der Schatztruhe. WIDI und seine Freunde des Waldes helfen dir dabei! Lade die App auf dein Handy und los geht's!
Gehzeit: ca. 1 Stunde



Panoramastraßen & Bergbahnen



PANORAMASTRASSEN

GLETSCHERSTRASSE SÖLDEN

Die höchste Panoramastraße der Ostalpen führt von Sölden zu den Öztaler Gletschern Rettenbach und Tiefenbach auf 2.800 m Seehöhe.

Länge: 13 km

Durchschnittliche Steigung: 11 %

Öffnungszeiten: täglich geöffnet von Anfang Juni bis zur Wintersperre.

Gebührenpflichtige Mautstraße! Bei Benutzung der öffentlichen Verkehrsmittel mit der Ötztal Premium Card & Ötztal Card gratis.

T +43 (0) 5254 5080, www.soelden.com



TIMMELSJOCH-HOCHALPENSTRASSE, 2.509 M

Ausflugsstraße und direkte Verbindung nach Südtirol, Befahren mit Bussen bis zur Passhöhe oder bis nach Moos i. Passeier (siehe Fahrplanheft Regio Ötztal) oder mit Sondergenehmigung möglich.

Öffnungszeiten: Ende Mai – Ende Oktober, 07.00 Uhr – 20.00 Uhr

Mit der Ötztal Premium Card & Ötztal Card in den öffentlichen Verkehrsmitteln kostenlos. Hinweis: Tirols schönste Erfahrung. 5 Stationen, ein Erlebnis. Dieses weltweit einzigartige Erlebnisstraßenprojekt macht ganz neue Erfahrungen möglich. Fünf markante Architekturskulpturen ziehen den Reisenden in ihren Bann und informieren in ungewöhnlich unterhaltsamer Weise über die Pioniere etc.

T +43 (0) 512 581 970

www.timmelsjoch-hochalpenstrasse.at



BERGBAHNEN

ACHERKOGELBAHN OETZ

820 m – 2.020 m, www.hochoetz.at

Öffnungszeiten Sommer: Anfang Juni – Mitte Oktober

Highlight: Panoramarestaurant auf 2.020 m,

natürliche Aussichtsplattform

„Rotes Wandle“ (20 Min. Gehzeit)

Aussichtsplattform Zugspitzblick
WIDlversum-Themenweg „Auf den
Spuren der Waldtiere“
(1,5 h Gehzeit)



DREI-SEEN-BAHN KÜHTAI

2.000 m – 2.420 m, www.lifte.at
Öffnungszeiten Sommer: Ende Juni – Ende September
Highlight: Stausee Finstertal, Wasserkraft-Ausstellung
im Sperrnhaus auf 2.350 m (auf Anfrage)



GAISLACHKOGLBAHN-SÖLDEN

1.363 m – 3.040 m, www.soelden.com
ice Q-Gipfelkulinarium an der Bergstation mit neuer Aussichts-
plattform
Öffnungszeiten Sommer: Mitte Juni – Anfang Oktober
Highlight: moderne Seilbahn mit
Aussichtsplattform auf 3.070 m,
zahlreiche Wandermöglichkeiten



GIGGIJOCHBAHN-SÖLDEN

1.353 m – 2.284 m, www.soelden.com
Öffnungszeiten: Sommer 2016 wg. Umbau geschlossen
Highlight: Seilbahnwanderweg auf 2.000 m zur
Gaislachkogelbahn, urige Hütten



LANGEGGBAHN-SÖLDEN

1.902 m – 2.662 m, www.soelden.com
Öffnungszeiten Sommer: Ende Juni – Ende September,
mit Vorbehalt!
Highlight: Rotkogeljochhütte, 2.662 m



DOPPELSESELLIFT ROTKOGEL – HOCHSÖLDEN2.092 m – 2.329 m, www.soelden.com

Öffnungszeiten Sommer: Ende Juni – Ende September

Highlight: von Hochsölden auf 2.414 m, Ausgangspunkt für Gipfel- und Seenwanderung, Startplatz Paragleiter

**ZENTRUM-SHUTTLE-SÖLDEN**1.377 m – 1.457 m, www.soelden.com

Öffnungszeiten Sommer: Mitte Juni – Anfang Mai

Highlight: Ausgangspunkt für eine Panoramawanderung oberhalb von Sölden

TIEFENBACHBAHN / SCHWARZE-SCHNEIDBAHN-SÖLDEN2.793 m – 3.250 m, www.soelden.com

Öffnungszeiten Sommer: Ende Juni – Mitte Oktober

Tiefenbachbahn / Schwarze-Schneid-Bahn – abwechselnd in Betrieb

Highlight: höchster Punkt im Ötztal, der mit einer Seilbahn erreicht werden kann, Panorama-Felssteig direkt an der Bergstation, Ausblick auf die Wildspitze, 3.774 m (höchster Berg Tirols)

**HOHE-MUT-BAHN SEKTION I & II – OBERGURGL**1.930 m – 2.670 m, www.obergurgl.com

Öffnungszeiten Sommer: Mitte Juni – Mitte September

Highlight: Panoramablick auf 21 Dreitausender

und Gletscher, Ausgangspunkt für

Wanderungen ins Rotmoostal,

Restaurant mit regionaler

Spezialitätenküche





HOCHGURGLBAHN SEKTION I & II – TOP WURMKOGEL II – HOCHGURGL

1.790 m – 2.700 m und 2.700 m – 3.064 m

www.obergurgl.com

Öffnungszeiten: Mitte Juni – Mitte September (3x wöchentlich)

Highlight: Aussichtspunkt Top Mountain Star, 3.080 m – moderne Panoramabar, 360°-Ausblick über die Dolomiten, Öztaler und Stubaier Alpen.

Gesicherter Gipfelsteig zum Wurmkogel.



DOPPELSESELBAHN WILDSPITZE – VENT

1.900 m – 2.365 m, www.vent.at

Öffnungszeiten Sommer: Mitte Juni – Mitte September

Highlight: grandiose Hochgebirgs- und Gletscherwelt am Fuße der Wildspitze (3.774 m)



Natürlich aus Tirol



Starkenberger *BierMythos*

**Ausflugsziel in eine Biererlebniswelt
voller Geheimnisse.**

Tauchen Sie ein in den Starkenberger BierMythos.
Erleben Sie die Welt des mittelalterlichen Schlosses Starkenberg.
Erfahren Sie alles über die Geschichte des Starkenberger Biers,
von den Anfängen bis zur hochmodernen Brauerei von heute.

ÖFFNUNGSZEITEN:

November bis April: Dienstag bis Freitag: 10:00 bis 12:00 und 13:00 bis 16:00

Mai bis Oktober: täglich von 10:00 bis 17:00 Uhr

**Führungen jederzeit gegen Voranmeldung ab 15 Personen.
Richten Sie Ihre Anfrage an: biermythos@starkenberger.at**

www.starkenberger.at



Biermythos Brauerei Schloss Starkenberg

Griesegg 1 · 6464 Tarrenz · Tel +43 / 54 12 / 66 201 · biermythos@starkenberger.at



Regionale Produkte





HOLZSCHNITZER / BILDHAUER

HOLZSCHNITZERIN GERDA HACKL – SAUTENS

Handgefertigte Holzschnitzereien, Weihnachtskrippen
& Krippenfiguren, Reliefs – auf Wunsch Sonderanfertigungen.
Dorfstraße 79, 6432 Sautens
T +43 (0) 5252 6704



SCHNITZWERKSTATT RIEDER

Holz- und Steinbildhauer Manfred Rieder
Platzleweg 7, 6433 Oetz
+43 (0) 676 5760 360
hello@schnitzwerkstatt.at, www.schnitzwerkstatt.at

HOLZSCHNITZER ANTON PIZZININI

Grube 24, 6441 Niederthai
T +43 (0) 5255 5542

HOLZSCHNITZER MANNI THURNES

Kentalweg 16, 6441 Umhausen
T + 43 (0) 664 7822 648
Öffnungszeiten: auf Anfrage

HOLZSCHNITZER NEURAUTER – RUNHOF BEI LÄNGENFELD

Originelle Holzschnitzereien für jeden Anlass aus echtem Tiroler Zirbenholz!
Besuchen Sie auch die neu errichtete Krippengalerie!
Öffnungszeiten: Montag bis Samstag

Holzschnitzerei Neurauter

Runhof 175, 6444 Längenfeld
T +43 (0) 5253 5382, www.schnitzerei.com



BILDHAUER UND MALER HANNES FENDER

Kauf bei Hannes Fender, Seestraße 40 sowie Besichtigung im Hotel Tyrolerhof

Hotel Tyrolerhof

Dorfstraße 70, 6450 Sölden

T +43 (0) 664 3111 025

**BILDHAUER UND MALER ISIDOR EITER**

Seestraße 3, 6450 Sölden

T +43 (0) 664 3118 835

HOLZSCHNITZER JOSEF PRANTL

Öffnungszeiten: Ausstellung und Führungen auf Anfrage

Gurgler Straße 23, 6450 Sölden

T +43 (0) 664 2304 733 oder T +43 (0) 5254 3617

HOLZ-KUNST-SCHNITZEREI BERNHARD SCHEIBER

Geschenke und Mitbringsel, originelle und traditionelle Schnitzereien

Öffnungszeiten: auf Anfrage

Schäfergasse 3, 6456 Obergurgl

T +43 (0) 5256 6571

T +43 (0) 650 9150 088, holz-kunst@utanet.at

**HEIMISCHE BAUERNPRODUKTE****BAUERNLADEN HAIMING, BIOHOF GLATZL**

Dorfstraße 22, 6425 Haiming

T +43 (0) 5266 88013

STEFANIE MIKOLASCH, AB-HOF-VERKAUF

Stefanie Mikolasch

Kalkofenstraße 8, 6425 Haiming

T +43 (0) 660 5239 999

HUBERT LEITNER, AB-HOF-VERKAUF

Fam. Hubert Leitner

Haimingerberg 34, 6425 Haiming

T +43 (0) 664 3823 878

ALMHOF MAREIL

Fam. Hubert Leitner

Ochsengarten 22, 6433 Ochsengarten

T +43 (0) 664 3823 878

OBSTLADELE HAIMING (OBSTLAGER)

Alexandra Harasser

Öffnungszeiten: Oktober – Ende Februar, Fr. – Sa.

Wiesenrainstraße 13, 6425 Haiming

T +43 (0) 664 3408 802

HAIMINGER MARKTTAGE

Öffnungszeiten: Jeweils 2. + 3. Samstag im Oktober ab 09.00 Uhr bei jedem

Wetter im Ortszentrum Haiming, Brunnenweg 5, 6425 Haiming

T +43 (0) 664 3731 888

BAUERNHOF BRAUNEGGER

Fam. Braunegger

Öffnungszeiten: Ab-Hof-Verkauf täglich, Voranmeldung gewünscht

Piburg 4, 6433 Oetz

T +43 (0) 5252 6486

GRIESSERHOF

Familie Griesser

Öffnungszeiten: Ab-Hof-Verkauf täglich, Voranmeldung gewünscht

Hauptstraße 1, 6433 Oetz

T +43 (0) 5252 6446

BAUERNHOF PRANTL**Familie Prantl**

Öffnungszeiten: Ab-Hof-Verkauf täglich, Voranmeldung gewünscht

Oetzerau 4, 6433 Oetz

T +43 (0) 5252 6754

REASS'N HOF**Familie Sonnweber**

Öffnungszeiten: Ab-Hof-Verkauf täglich, Voranmeldung gewünscht

Mühlweg 33, 6433 Oetz, T +43 (0) 5252 6284

FAMILIENGASTHOF MARLSTEIN**Familie Neurauter**

Marlstein 20, 6433 Ochsendgarten, T +43 (0) 5252 6203

BAUERNSTAND UMHAUSEN**Bettina Frischmann**

Öffnungszeiten: jeden Freitagnachmittag 14.30–18.00 Uhr

Beim Parkplatz vor dem M-Preis

Östen 41, 6441 Umhausen

T +43 (0) 5255 5668 oder T +43 (0) 664 7370 4073

BAUERNPRODUKTE IM KURZENTRUM

Verkauf von selbstgemachten Bauernprodukten

(Brot, Marmelade, Würste, Speck usw.)

Öffnungszeiten: Jeden Samstag von Ende Oktober bis Anfang Juni im

Kurzentrums Umhausen

T +43 (0) 5255 5668 oder T +43 (0) 664 7370 4073

BAUERNLADEN LÄNGENFELD

Öffnungszeiten: Fr. 09.00–12.00 Uhr, 15.00–18.00 Uhr

Unterlängenfeld 88, 6444 Längenfeld

T +43 (0) 664 4112604

LOHBACHMÜHLE – ÖTZTALER NATURCAMPING

Korn mahlen, Brot backen – 1x wöchentlich
Huben 241, 6444 Längenfeld
T +43 (0) 5253 5855

DORFMETZGEREI ARMIN KUPRIAN

Fleisch- und Wurstwaren
Öffnungszeiten: täglich, So. Ruhetag
Oberlängenfeld 70a, 6444 Längenfeld
T +43 (0) 664 2039 661

VITALHOF TISCHLARS-LÄNGENFELD

Familie Schöpf – Fleisch und Kräutersalz
Öffnungszeiten: auf Anfrage
Huben 27, 6444 Längenfeld, T +43 (0) 5253 5508

HOFLADEN SÖLDEN

Bauernprodukte von heimischen Bauern
Öffnungszeiten: Juli und August Do. + Fr. 9.30–12.30 und 14.30–18.00 Uhr
Mai und September: auf Anfrage
Oberwindaustraße 7, 6450 Sölden, T +43 (0) 664 7365 8969

GAMPE-LADELE, ALMWIRTSCHAFT GAMPE THAYA – HOCHSÖLDEN

Produkte aus eigener Landwirtschaft sowie von Bauern aus der Umgebung,
Almkäserei. Öffnungszeiten: Ende Juni – Anfang Oktober
Gampe-Alm 1, 6450 Hochsölden
T +43 (0) 664 2400 246, www.gampethaya.at

MÜHLEN UND BROTTACKEN

SCHAUMÜHLE UND BROTTACKOFEN PIBURG

Am Weg von Piburg zum Piburger See, Brunnenverein Piburg
Piburg 16, 6433 Oetz, T +43 (0) 664 4331825

MÜHLE UND BROTBÄCKOFEN ÖZTALER HEIMATMUSEUM

Öztaler Heimatmuseum, Lehn, 6444 Längenfeld, T +43 (0) 664 9102321

LOHBACHMÜHLE UND BÄCKOFEN HUBEN

Naturcamping Huben, Huben, 6444 Längenfeld, T +43 (0) 5253 5855

PIRCHHÜTTER KORNMÜHLE OBERGURGL

Öztal Tourismus, Information Obergurgl-Hochgurgl, T +43 (0) 5700 100

SCHNAPSBRÄNNEREIEN / WEINGARTENFÜHRUNGEN / KERZENSTUDIO**SCHNAPSBRÄNNEREI WAMMES****Familie Hubert Wammes**

Schnapsverkostungen in besonderem Ambiente. Besichtigung und Verkauf auf Anfrage!

Kirchstraße 35, 6425 Haiming

T +43 (0) 5266 88590 oder T +43 (0) 664 3408 802

FAMILIE ZOLLER, AB-HOF-VERKAUF

Öffnungszeiten: auf tel. Anfrage

Schulstraße 6, 6425 Haiming

T +43 (0) 5266 88748

FAMILIE FÖGER, AB HOF VERKAUF

Öffnungszeiten: Montag – Samstag ganzjährig

Kreuzstraße 7, 6425 Haiming

T +43 (0) 5266 88384

OBSTBAU WEGLEITER

Öffnungszeiten: Montag – Samstag

Obst: September + Oktober, Edelbrände: ganzjährig

Bahnweg 2, 6425 Haiming

T +43 (0) 664 1460 641

SCHNAPSBRENNEREI SAUTENS

Lassen Sie sich in die Geheimnisse des Schnapsbrennens einweihen.

Öffnungszeiten: Besichtigung und Verkauf auf Anfrage!

Gästehaus Michaela

Familie Werner Hackl

Hinterrain 5, 6432 Sautens

T +43 (0) 5252 6850



Edeldestillerie Fam. Mair

Dorfstraße 48, 6432 Sautens

T +43 (0) 5252 6535



Gästehaus Edelweiss

Familie Adolf Hackl

Dorfstraße 114a, 6432 Sautens

T +43 (0) 5252 6393



Manfred Hackl

Haderlehnerstraße 18, 6432 Sautens

T +43 (0) 664 8276 783



Alois & Dietmar Strigl

Schlosserweg 3/4, 6432 Sautens

T +43 (0) 5252 6709



Christoph Thaler

Reitleweg 31, 6432 Sautens

T +43 (0) 5252 2529



SCHNAPSBRENNEREIEN IN OETZ

Franz Gstrein

Angerweg 1, 6433 Oetz, T +43 (0) 5252 6802

Reass'n Hof, Familie Sonnweber
Mühlweg 33, 6433 Oetz, T +43 (0) 5252 6284

Johann Georg Swoboda
Oberdorfgrasse 4, 6433 Oetz, T +43 (0) 5252 2246

WEINGARTENFÜHRUNGEN – WEINVERKOSTUNG – WEINVERKAUF

Lassen Sie sich durch die Weingärten führen und den Werdegang der Trauben erklären – inkl. Verkostung von 4–5 Weinproben. Dauer: ca. 2–2,5 Stunden
Öffnungszeiten: Führungen und Preis auf Anfrage.

Familie Zoller-Saumwald
Steinweg 18, 6425 Haiming
T +43 (0) 5266 88738 oder T +43 (0) 676 3504 292
wein@zoller-saumwald.at, www.zoller-saumwald.at

Alpine Coaster Imst

Die längste Alpen-Achterbahn der Welt!

Fun und
Action
bei jedem
Wetter!

DAS Ausflugsziel in Tirol für aktive Familien:

- >> 3,5 km Abenteuer-Fahrt mit dem Alpine Coaster Imst
- >> SunOrama & Adlerhorst: Entspannt Aussichten genießen
- >> Wandermöglichkeiten für die ganze Familie
- >> Spiel und Spaß in Albins Spielpark



Hoch-Imst 19
A-6460 Imst
Tel. +43 5412 66322
info@imster-bergbahnen.at

www.imster-bergbahnen.at



WALTRAUD GÖTSCH – KERZENSTUDIO WALTRAUD

Verschiedenste Formen und Arten von Kerzen. Anfertigung nach individuellen Wünschen möglich.

Öffnungszeiten: nach telefonischer Vereinbarung

Bahnrain 4, 6430 Ötztal Bahnhof

T +43 (0) 664 2106 521

info@kerzenstudiowaltraud.com

www.kerzenstudiowaltraud.com



JULACH'S SCHNAPS- UND GESCHENKESTÜBERL – LÄNGENFELD

Hausgemachte Ansatzschnäpse, Liköre, Tiroler Edelbrände, Handarbeiten aus Holz, Glas und Keramik.

Familie Gerlinde Volgger

Au 112b und Oberlängenfeld, 6444 Längenfeld

T +43 (0) 664 9422 234

www.schnapsstueberl.at



IMKEREIEN

IMKER HAIMING

Bienenzüchterzweigverein

Obmann Hannes Kapeller, Alte Bundesstraße 29, 6425 Haiming

T +43 (0) 5266 88385

IMKER OCSENGARTEN

Heinrich Gritsch, T +43 (0) 5263 5375

IMKER SAUTENS

Bruno Mairhofer, Vorderrain 29a, 6432 Sautens oder Au 112b, 6444 Längenfeld
T +43 (0) 5252 6505

IMKER OETZ

Fritz Horntrich, Kühtaier Straße 24, 6433 Oetz, T +43 (0) 5252 6441

Helmut Auer, Habichen 94, 6433 Oetz, T +43 (0) 5252 6328

IMKER UMHAUSEN

Gerold Fiegl, 6441 Umhausen, T +43 (0) 664 4930 183

IMKER NIEDERTHAI

Ferienhaus Knor, Lehen 46a, 6441 Niederthai
T +43 (0) 5255 50265, www.knor.at

GEBIRGSIMKEREI KLOTZ – LÄNGENFELD

Marcel Klotz, Oberlängenfeld 13, 6444 Längenfeld
T +43 (0) 5253 65154, www.oetztaler-gebirgsimkerei.at

MINERALIEN; SEIFEN- UND BIEMANUFAKTUR**MINERALIENSCHAU UMHAUSEN**

Walter Riml

Öztaler Granaten, Bergkristalle ...

Öffnungszeiten: auf Anfrage

Niederthaier Straße 17, 6441 Umhausen

T +43 (0) 664 4126 899



MINERALIENMUSEUM SÖLDEN / SILBERTAL

Ötztaler Mineralienmuseum und Börse ca. 7 km oberhalb von Sölden auf 2.000 m Seehöhe, 40 min Fußweg von der Mittelstation Gaislachkoglbahn

- > 200-kg-Meteoriten
- > größte Granatensammlung Österreichs
- > 820-kg-Amethyst
- > knack dir eine Kugel (Geode)
- > Börse – Mineralien aus aller Welt zu erwerben

Berghof Silbertal

Gaislachalm 7, 6450 Sölden, T +43 (0) 5254 2987



MINERALIENAUSSTELLUNG HAUS FELSNECK – SÖLDEN

Anmeldung erforderlich!

Dorfstraße 143, 6450 Sölden, T +43 (0) 5254 2554



SEIFENMANUFAKTUR NEURURER

Düfte und Natur erleben in der Seifenmanufaktur Neururer in Umhausen. Naturseifen, Badeschwämme, Badezusatz, Raumdüfte, Schmierseifen, Give-aways und vieles mehr. Präsentation und Kauf im Ötztaler Schafwollzentrum in Umhausen.

Jochen Neururer, T +43 (0) 664 1406077

www.seifenmanufaktur-neururer.at



ÖTZTALER BIERMANUFAKTUR

In dieser Dorfbrauerei, in der Regionalität und Tradition gelebt werden, wird mit Hilfe von ortansässigen Landwirten und mit regionalen sowie urtypischen Rohstoffen durch alte Verfahren und einzigartige Rezepte ein authentisches Alpin-Bräu produziert.

Verkostung & Verkauf

Yannick Allombert, Hintere Gasse 5 (Dorfzentrum),
6441 Umhausen, T +43 (0) 676 5402485



**AQUA
DOME**

TIROL THERME LÄNGENFELD

**ganzjährig
täglich
geöffnet!**

hotel. therme. spa

www.aqua-dome.at

T +43 5253 6400  www.facebook.com/tiroltherme

Ein Resort der



ÖTZ
TAL

Kunst & Kultur





ARTEVENT - Kunstevent in Vent

BIBLIOTHEK UND MEDIATHEK HAIMING

Öffnungszeiten: 3x wöchentlich lt. Aushang
Schulstraße 11, 6425 Haiming
T + 43 (0) 5266 88243, www.haiming.bvoe.at



FAHRRAD-MOTORRAD-MUSEUM – SCHLIERENZAU

Über Jahrzehnte zusammengetragen und liebevoll restauriert: ca. 60 Fahrräder aus den Jahren 1887–1960, 110 Motorräder von 1907–1980, landwirtschaftliche Geräte und eine alte Schmiede sowie Schusterwerkstatt. Besichtigung auf Anfrage.

Günther Raffl

Steinweg 6, 6425 Haiming, T +43 (0) 5266 87161



HAIMINGER GETREIDEMÜHLE

Besichtigung nur nach Anmeldung!

Biohof Glatzl

Dorfstraße 22, 6425 Haiming, T +43 (0) 5266 88013



ÖFFENTLICHE BÜCHEREI SAUTENS

Öffnungszeiten: 3x wöchentlich lt. Aushang
T +43 (0) 5252 20296



ALTER ORTSKERN OETZ

Besichtigen Sie die Pfarrkirche zum hl. Georg und hl. Nikolaus, das Haus Stecher, das alte Gemeindehaus, das Haus Tscholl und den Georgsbrunnen sowie das Posthotel Kassl und den Gasthof Stern.

T +43 (0) 57200 500, www.oetztal.com



BÜCHEREI IM TURM – ÖFFENTLICHE BÜCHEREI OETZ

Öffnungszeiten: 2x wöchentlich lt. Aushang

Schulweg 2, 6433 Oetz
T + 43 (0) 650 7611 735, www.oetz.bvoe.at



TURMMUSEUM OETZ

Im alten Ortskern von Oetz überrascht das Turmmuseum mit baulichen Details der Romanik bis hin zur Gegenwart. Der Schwerpunkt der Sammlung von Hans Jäger liegt in den traditionellen Bildern alpiner Landschaftsmalerei, u. a. der Öztaler Alpen.

Öffnungszeiten:

Mitte Mai – Ende Oktober, täglich, Mo. und Di. Ruhetag!

Führungen auf Anfrage möglich!

Schulweg 2, 6433 Oetz

T +43 (0) 5252 20063, www.turmmuseum.at



GLOCKENGIESSERHAUS HABICHEN

In Habichen steht das Stammhaus der Glockengießereifamilie Großmayr. Die Fassaden wurden 1633 mit sinnigen und grotesken Malereien versehen.

Habichen 109, 6433 Oetz

T +43 (0) 57200 500, www.oetztal.com



HANDWEBEREI CILLI DOBLANDER

Original-Handwerk aus dem Ötztal.

Hauseigenes Leinen, Meterware, Teppiche, Tischwäsche, Polster, Spitzen usw. Öffnungszeiten: auf Anfrage!

Mühlweg 50, 6441 Umhausen

T +43 (0) 5255 5213, www.handweberei-oetztal.at



ÖTZI-DORF UMHAUSEN

Archäologischer Freilichtpark mit vorgeschichtlichen Bauten und Darstellung des Alltagslebens einer kleinen Dorfgemeinschaft zur Zeit des berühmten Eismannes „Ötzi“. Tägliche Führungen!

Öffnungszeiten: Anfang Mai – Ende Oktober

Am Tauferberg 8, 6441 Umhausen

T +43 (0) 5255 50022, www.oetzi-dorf.at



ÖTZTALER GLASMALEREI

Individuell gestaltete Glasbilder sowie handgefertigte Vasen, Flaschen, Gläser u.v.m.

Öffnungszeiten: auf Anfrage

Regina Doblander

Dorf 21, 6441 Umhausen

T +43 (0) 650 9800 893



ÖTZTALER SCHAFWOLLZENTRUM

Da ist määhr drin! Wolle, Handwerk & Naturprodukte.

Im Familienbetrieb können Sie die Wolle auf ihrem Weg vom Schaf bis zum fertigen Teppich begleiten. Im Werkstattladen bleiben für das WOLLgefühl keine Wünsche offen. Familie Regensburger & Mitarbeiter freuen sich über Ihren Besuch!

Öffnungszeiten: täglich, So. Ruhetag.

Führungen donnerstags, Gruppen auf Anfrage

Familie Regensburger

Lehnput 2-4, 6441 Umhausen

T +43 (0) 5255 5293, info@regensburger.eu

www.schafwolle.com



ÄLTESTE KIRCHE DES ÖTZTALES – UMHAUSEN

1220 wird zum ersten Mal ein Gotteshaus im Ötztal erwähnt.

Der urkundlich als Erster erwähnte Sakralbau ist dem

hl. Vitus geweiht und beeindruckt mit Fresken auf der Außenseite

und im Inneren. Diese stammen aus der Zeit um 1330 und sind eine Seltenheit in Nordtirol.

Tipp: Traditionsgasthaus Krone gegenüber der Pfarrkirche mit Freskenmalerei und Erkerstube.

Ortszentrum, 6441 Umhausen

www.umhausen.com



ÖZTALER GREIFVOGELPARK – EIN BESONDERES ERLEBNIS – HAUTNAH

Auf dem rund 5000 m² großen Areal finden rund 30 Tiere aus 15 verschiedenen Greifvogelarten, wie Geier, Adler, Milane, Eulen, Falken, Bussarde etc. ihre neue Heimat. In der Arena mit 300 Sitzplätzen finden täglich spektakuläre Flugvorführungen statt. Der Lehrpfad zur Geschichte der Falknerei und der Falknerei-Shop vervollständigen das informative Angebot des Greifvogelparks. Öffnungszeiten: Anfang Mai – Ende Oktober

Am Tauferberg 8, 6441 Umhausen

T +43 (0) 5255 5002220, www.greifvogelpark.at



SEERESTAURANT

Piburger See

1. MAI BIS MITTE OKTOBER

SEEFORELLEN DIREKT VOM SEE •
FORELLENSPEZIALITÄTEN • SALATE •
KNÖDELGERICHTE • TRADITIONELLE
TIROLER KÜCHE • KUCHEN UND EIS
RUDERN • SCHWIMMEN • ANGELN

PETER & MONIKA SCHMID
PIBURGERSEE 1 • 6433 OETZ
T +43 (0)664 4418656
INFO@PIBURGERSEE.COM
WWW.PIBURGERSEE.COM

Badeanlage
Seerestaurant
Bootsverleih



ÖTZTALER KUNSTSCHMIEDE

Führungen nach telefonischer Voranmeldung!

Peter Praxmarer, Dorf 3, 6441 Umhausen

T +43 (0) 5255 5659, www.oetztaler-kunstschmiede.at



ALTE DORFSCHMIEDE NIEDERTHAI

Alte Schmiede aus dem 18. Jh. Führungen nach telefonischer Voranmeldung.

Jeden Donnerstag um 17.00 Uhr Schauschmieden mit Münzprägung, um telefonische Anmeldung wird gebeten!

Günter Falkner, Sennhof 56, 6441 Niederthai

T +43 (0) 664 4424 015, www.alte-dorfschmiede.info



FISCHBACHGALERIE LÄNGENFELD

Auf dem Weg vom Dorfzentrum zum Aqua Dome befindet sich die Fischbachgalerie, wo Bilder von lokalen Fotografen ausgestellt sind.

T +43 (0) 57200 300, www.laengenfeld.com



ÖTZTALER HEIMAT- UND FREILICHTMUSEUM

Einblicke in den bäuerlichen Lebensraum sowie in die Arbeitswelt und Kultur im Tal der vergangenen Jahrhunderte.

NEU: Gedächtnisspeicher mit Archiv von Öztaler Niederschriften

Öffnungszeiten: So. – Fr., Sa. und Feiertag geschlossen

Lehn 23b, 6444 Längenfeld

T +43 (0) 5253 5540 oder

T +43 (0) 664 9102 321

www.oetztal-museum.at



NATURPARK ÖTZTAL

Sie finden fünf Informationsträger an den Eingängen des Schutzgebietes in Ambach, Niederthai, Gries, Obergrugl und Vent. Durch die spezielle Ausgestaltung der Infoträger als „Spiegel“ der umgebenden Landschaft können ortsspezifische naturkundliche Besonderheiten optimal dargestellt und vermittelt werden.

Naturpark Öztal, www.naturpark-oetztal.at

T +43 (0) 664 1210 350



PESTKAPELLE LÄNGENFELD

Die „Bichlkirche“ wurde im Jahre 1661 am Kropfbühel (Nähe Campingplatz) erbaut.

T +43 (0) 57200 300, www.laengenfeld.com



ÖFFENTLICHE BÜCHEREI LÄNGENFELD

Öffnungszeiten: Di.: 16.00 – 19.00 Uhr; Mi.: 09.00 – 11.00 Uhr

Do. u. Fr.: 16.00 – 18.00 Uhr (ausgenommen Feiertage und Karfreitag)

www.laengenfeld.bvoe.at



ÖFFENTLICHE BÜCHEREI SÖLDEN

Angebot: Verleih von Büchern, DVDs, Hörbüchern, Internetcafé

Öffnungszeiten: lt. Aushang

Rettenbachstraße 8, 6450 Sölden

T +43 (0) 5254 239 713 oder T +43 (0) 5254 2089

www.bibliothek.soelden.at



BERGSTEIGERKAPELLE VENT

Themenbezogene Ausstellung: Fotos und 360°-Gletscherpanorama (vom Gipfel der Kreuzspitze). Durch die zentrale Lage mitten im Bergsteigerdorf Vent und idyllisch am Bach gelegen lädt der parkähnlich angelegte Außenbereich mit vielen Bänken zum Verweilen und Innehalten ein!

T +43 (0) 57200 260, www.vent.at



HOCHALPINE FREILUFTGALERIE ROFENTAL

Bewundern Sie die Werke internationaler Künstler, wandern Sie vorbei am Jägerlager von Ötzi und bestaunen Sie das ehemalige Kreuz der Wildspitze mit Blick zum Gipfel – dem Höhepunkt Tirols.

T +43 (0) 57200 260, www.vent.at

MOTORRADMUSEUM TOP MOUNTAIN CROSSPOINT

Der neue Top Mountain Crosspoint an der Mautstation der Timmelsjoch Hochalpenstraße auf ca. 2.200 m beherbergt nicht nur die neue 10er-Kabinen-

bahn Kirchenkar, die neue Mautstelle sowie ein erstklassiges Restaurant, sondern auch das neue Top Mountain Motorcycle Museum. Der Ausstellungsraum an sich ist architektonisch schon sehr bemerkenswert kombiniert mit der Ausstellung muss man das einfach gesehen haben, auch wenn man selbst kein Motorradfahrer ist. Auf 2.600 m² werden dort ab April 2016 über 170 klassische Motorräder unterschiedlicher Hersteller (ca. 70 verschiedene Marken) aus dem Bestand von Attila und Alban Scheiber und anderer Sammler präsentiert. Ausgewählte Exponate folgender Marken werden dauerhaft im Museum zu sehen sein: Motoguzzi, MV Augusta, Ducati, BMW, NSU, DKW, Zündapp, Triumph, Sunbeam, Norton, Matchless, A.J.S., Brough Superior, Vincent, Honda, Henderson, Indian, Harley-Davidson und viele mehr. Außerdem werden im Museum einige außergewöhnliche Autos sowie deren Geschichte präsentiert. Das Angebot im Museum wird durch unterschiedliche Sonderausstellungen abgerundet, die über das Thema Motorrad hinausgehen. Das Top Mountain Motorcycle Museum eröffnet offiziell am 08.04.2016 und ist dann ganzjährig für Besucher geöffnet.

T +43 (0) 5256 6265 910,

www.obergurgl.com/top-mountain-crosspoint



„TIMMELSJOCH-ERFAHRUNG“: 5 STATIONEN – EIN ERLEBNIS

Die Timmelsjoch-Erfahrung ganz bequem mit dem eigenen Auto oder dem öffentlichen Bus „Obergurgl – Timmelsjoch – Moos im Passeier“ erleben. Fahrplan siehe Fahrplanheft Regio Ötztal.



1. „Passmuseum“, Timmelsjoch

Das Passmuseum ragt von Nordtirol nach Südtirol und unterstreicht damit den grenzüberschreitenden Charakter. Die Geschichte des Timmelsjochs als vorchristlicher Grenzübergang sowie die Entstehung der Timmelsjoch Hochalpenstraße werden bildlich dargestellt. Die „Eishöhle“ im Inneren zollt den Pionieren der Hochalpenstraße und ihren Leistungen Tribut. Eintritt gratis!

2. „Granat“, Moos im Passeier

Auf dem Felshang bei Stuls eröffnet sich ein spektakulärer Ausblick auf

Moos und das hintere Passeiertal.

Zwei Granaten, die den Gesteinsformationen des Passeiers nachempfunden sind, dienen als Schauraum und Aussichtsplattform.

3. „Steg“, Hochgurgl

An der Mautstation erleben Sie ein einmaliges Panorama.

Ein Steg, der ganz neue Ausblicke eröffnet, informiert über die Landschaft und ihre Eigenheiten.

4. „Schmuggler“, Timmelsbach-Brücke

Der begehbare Würfel entführt in die abenteuerliche Welt des Schmuggels über das Timmelsjoch.

5. „Fernrohr“, Scheibkopf

Der Platz unterm Scheibkopf bietet ein wunderbares 180°-Panorama mit dem Naturpark Texelgruppe. Ein Fernrohr fokussiert den Blick auf Granatkogel (3.304 m) und Hohen First (3.403 m), die aus dem Gletschereis ragen.

Öffnungszeiten: von Mitte/Ende Mai – Oktober

Montag bis Sonntag, Feiertag von 07.00 Uhr – 20.00 Uhr

(wie Timmelsjoch Hochalpenstraße)

Timmelsjoch Hochalpenstraße AG

T +43 (0) 512 581 970

www.timmelsjoch.com

KULTURVERANSTALTUNGEN:

Internationale Hamburger Kulturwochen

Singen, Jodeln, Musizieren, Tanzen & weitere Aktivitäten der Volkshochschule Hamburg werden in diversen Ausstellungen & Konzerten dargeboten.

Mitte Juli – Anfang August

ARTeVENT

Natur, Kultur, Literatur in Vent – August

Dorffest St. Martin i. Passeier

Traditions- und Kulinarik-Wochenende in St. Martin – September

Freistaat Burgstein

Künstlersymposium in Gries bei Längenfeld – Anfang Juli

Wandertheater Friedl in Vent

An verschiedenen Stationen finden geschichtliche Szenen statt.
September

PassMusik

Klangvolles und Kulinarisches entlang der Timmelsjoch- und Jaufenpassstraße
– Anfang Juli

Passeierer Höfemarkt

Musik, Tradition und bäuerliche Produkte am Torgglerhof in Saltaus – Ende
September

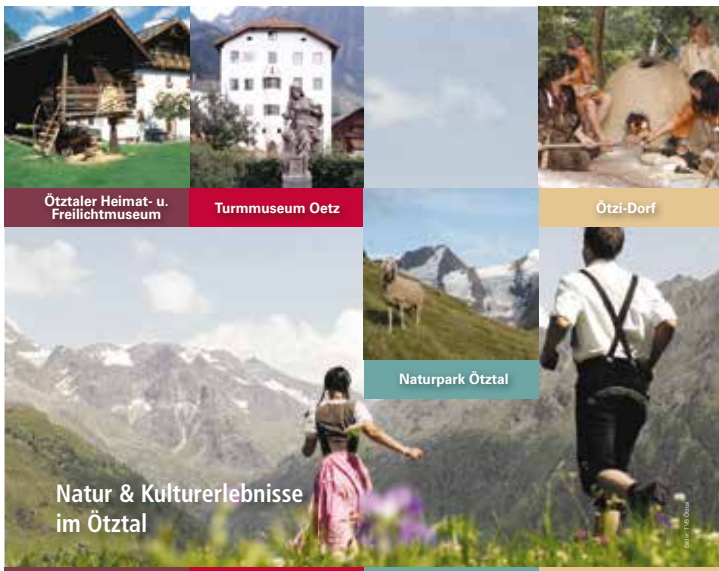
Schaftriebe

Traditionell geht es für die Südtiroler Schafherden Mitte Juni zu den sommerlichen Weiden ins Ötztal und Mitte September wieder zurück nach Hause ins Winterquartier.

PICCARD UND DER GLETSCHER IN OBERGURGL-HOCHGURGL

1931, ein Ereignis geht um die Welt und damit die Kunde von einem kleinen Bergdorf in den Alpen. Der berühmte Stratosphärenforscher Auguste Piccard muss mit seinem Ballon auf dem Gurgler Ferner in den Ötztaler Alpen notlanden. Die folgenden Medienberichte sind der Startschuss für die Entwicklung Obergurgl zum Tourismusort. Heute noch erinnert das Piccard-Denkmal bei der Kirche an den Pionier.
Ortszentrum, 6456 Obergurgl

www.obergurgl.com



Öztaler Heimat

Das Ötztal ist nicht nur Heimat vier beeindruckender Natur & Kultur Einrichtungen sondern bietet unter dem Projekt „Ötztal Natur & Kultur“ eine Kooperation der besonderen Art für alle Interessierten an.

Machen Sie einen besonderen Ausflug und erleben Sie das Ötztal von einer anderen Seite!

- Öztaler Heimat- u. Freilichtmuseum
- Turmmuseum Oetz
- Naturpark Ötztal
- Ötzi-Dorf, Umhausen



ÖTZ
TAL

Sehenswertes in Nord- und Südtirol





Stuibenfall in Umhausen, Fallhöhe 159 m

HALBTAGESAUSFLÜGE IN TIROL

BIERMYTHOS SCHLOSS STARKENBERG

Erfahren Sie alles über die Geschichte des Starkenberger Biers, von den Anfängen bis zur hochmodernen Brauerei von heute.

Schaufläche, Schloss, Brauerei, ganzjährig geöffnet

T +43 (0) 5412 662010, www.starkenberger.at

ALPINE COASTER – IMST

Mit 3,5 km Länge ist der Alpine Coaster die längste Alpen-Achterbahn der Welt. Öffnungszeiten: Mai – Oktober

Hoch-Imst 19, 6460 Imst

T +43 (0) 5412 66322, www.alpine-coaster.at



WALLFAHRTSORT MARIA LOCHERBODEN

Die neugotische Wallfahrtskirche Maria Locherboden aus dem 18. Jahrhundert befindet sich am höchsten Punkt des Berges „Locherboden“ auf 816 m Seehöhe. Wallfahrer aus aller Welt genießen die traumhafte Aussicht!

Entfernung/Fahrzeit: von Oetz 15 km/20 min

KNAPPENWELT GURGLTAL – TARRENZ

Tauchen Sie ein in das mitreißende Leben der Knappen im Gurgltal und lassen Sie sich von der Faszination des Bergbaus anstecken!

Entfernung/Fahrzeit: von Oetz 21 km/20 min

Öffnungszeiten: Mai – Oktober

T +43 (0) 5412 63023, www.knappenwelt.at



SCHLOSS LANDECK

Im 13. Jahrhundert war es landesfürstlicher Gerichtssitz der Grafen von Tirol, heute findet man im 1967 renovierten Schloss das Bezirksmuseum und die Schlossgalerie.

Entfernung/Fahrzeit: von Oetz 34 km/30 min

Öffnungszeiten: Mitte April – Oktober

T +43 (0) 5442 63202, www.schlosslandeck.at



ZAMMER LOCHPUTZ – DIE MYSTISCHE KLAMM

Naturschauspiel mit rauschendem Wasserfall – eines der schönsten „wilden Wasser“ Tirols. Rundgang inkl. Multimedia-Show ca. 1 h. Kinder unter 10 Jahren nur in Begleitung! Gutes Schuhwerk und Helmpflicht (kostenloser Verleih).

Entfernung/Fahrzeit: von Oetz 30,6 km/26 min

Öffnungszeiten: Mai – Oktober

T +43 (0) 664 5859089, www.zammer-lochputz.at

LEUTASCHER GEISTERKLAMM

Drei Wege führen durch die Schlucht – das Reich des Klammgeistes. An den Haltepunkten erzählt der Klammgeist allerlei Geheimnisvolles aus seinem Reich. Eintritt frei, ausgenommen Wasserfallsteig!

Entfernung/Fahrzeit: von Oetz 47 km/50 min

T +43 (0) 50880 10, www.seefeld.com

ROSENGARTENSCHLUCHT IMST

In der Oberstadt bei der Johanneskirche beginnt der Aufstieg in die wildromantische Schlucht des Schinderbaches. Der Weg führt über Treppen, Brücken und kurze Tunnels durch die Jahrmillionen der Erdgeschichte. Eintritt frei!

Entfernung/Fahrzeit: von Oetz 22 km/20 min

T +43 (0) 5412 69100, www.imst.at

RÖMERBAD ROPPEN

Im Jahre 2000 neu errichtete Kneippanlage am Fuße des Tschirgant. Wassertemperatur 12–13 °C.

Entfernung/Fahrzeit: von Oetz 5 km/15 min

Öffnungszeiten: täglich, jederzeit zugänglich. Eintritt frei!

T +43 (0) 5412 69100, www.imst.at

ZISTERZIENSERSTIFT STAMS

Das Zisterzienserstift Stams zählt neben dem Prämonstratenserstift Wilten in Innsbruck und dem Benediktinerstift Georgenberg-Fiecht in Schwaz zu den berühmtesten Klosteranlagen in Tirol. Führungen nach Voranmeldung



Wallfahrtsort Riffian

Entfernung/Fahrzeit: von Oetz 15 km/15 min
T +43 (0) 5263 6242, www.stiftstams.at



KERZENWELT SCHLITTERS

Handgemachte Kerzenkunst. Entfernung/Fahrzeit: von Oetz 96 km/1 h
Mo-Fr 9.00-17.30 Uhr, Sa: 9.00-13.00 Uhr, T +43 (0) 5288 63670;
Neue Filiale in Rattenberg: KERZENWELT RATTENBERG, handgemachte
Kerzenkunst. Entfernung / Fahrzeit: von Oetz 100 km/1 h
1. April – 31. Dezember täglich von 10.00 – 18.00 Uhr



TAGESAUSFLÜGE IN TIROL

MUSEUM TIROLER BAUERNHÖFE KRAMSACH

Vierzehn Bauernhöfe wurden aus den verschiedenen Talschaften Tirols in das Museum übertragen und behutsam in die neue Umgebung integriert. Handwerksvorführungen und Musik an Sonn- und Feiertagen – großer Kinderspiel-

platz, Weg der Sinne, Spiele aus Naturmaterialien, Rallye für helle Köpfchen ...
Gebührenfreier, großer Parkplatz und Haltestelle für Regiobus

Rundgang: ca. 1,5 h

Entfernung/Fahrzeit: von Oetz 95 km/1 h

Öffnungszeiten: Palmsonntag bis 31. Oktober

Führungen: D, GB, F, I, NL – Anmeldung erforderlich!

T +43 (0) 5337 62636, www.museum-tb.at



MUSEUMSFRIEDHOF KRAMSACH

Der „lustige Friedhof“ mit Grabinschriften und Marterlsprüchen als historische Relikte.

Entfernung/Fahrzeit: von Oetz 95 km/1 h

Öffnungszeiten: täglich, Eintritt frei!

T +43 (0) 5337 62447, www.museumsfriedhof.info

SWAROVSKI KRISTALLWELTEN WATTENS

Eine neue Epoche des Staunens. Riesen haben in Tirol Tradition. Einst haben sie Aufsehen erregt wegen ihrer Größe, heute gibt es einen, zu dem Menschen aus aller Herren Länder herbeiströmen, um ihn zu sehen.

Entfernung/Fahrzeit: von Oetz 67 km/40 min

Öffnungszeiten: ganzjährig

T +43 (0) 5224 51080, www.kristallwelten.swarovski.com



SILBERBERGWERK SCHWAZ

Im größten Silberbergwerk des Mittelalters wurden vor über 500 Jahren Silber und Kupfer abgebaut. Nach der 800 m tiefen Einfahrt mit der Grubenbahn erwartet Sie ein außergewöhnliches Erlebnis unter Tage.

Entfernung/Fahrzeit: von Oetz 78 km/50 min

Öffnungszeiten: Mai–September: 09.00 – 17.00 Uhr, Oktober–April: 10.00 – 16.00 Uhr; Mitte November – 25. Dezember geschlossen!

Bitte warme Kleidung und gute Schuhe anziehen!

T +43 (0) 5242 72372, www.silberbergwerk.at



INNSBRUCK

800 Jahre alte Kulturstadt mit berühmten Sehenswürdigkeiten, wie Goldenes Dachl, Hofburg, Hofkirche, Schloss Ambras, Schwarzmanderkirche, Tirol Panorama u.v.m. Die Fußgängerzone in der Altstadt lockt mit Straßencafés, Tiroler Gasthäusern, Souvenirläden und exquisiten Boutiquen.

Entfernung/Fahrzeit: von Oetz 50 km/30 min

T +43 (0) 512 5356, www.innsbruck.info



ALPENZOO INNSBRUCK

Etwa 2000 Alpentiere von 150 Arten werden in naturnahe gestalteten Gehegen, Terrarien und Aquarien gezeigt. Am Schaustall lernen Sie alte Nutztierassen kennen, und der „Bären-Kinderspielplatz“ rundet den Besuch für die kleinen Tierfreunde ab. Besonders günstig: Kombiticket mit Hungerburgbahn.

Entfernung/Fahrzeit: von Oetz 50 km/30 min

Öffnungszeiten: ganzjährig geöffnet

T +43 (0) 512 292 323, www.alpenzoo.at



BERGISEL INNSBRUCK

Die imposante olympische Sprungschanze bietet einen atemberaubenden Ausblick auf Innsbruck und seine Umgebung. Via Schrägaufzug und Besucherlift erreicht man Café, Restaurant und Panorama-Aussichtsterrasse in gut 50 m Höhe.

Entfernung/Fahrzeit: von Oetz 50 km/30 min

Öffnungszeiten: ganzjährig (geschlossen Mitte Nov. – Ende Nov. wegen Revision)

T +43 (0) 512 5892 590 oder

T +43 (0) 512 5892 5930 (Restaurant), www.bergisel.info



FREITAG-MARKT MERAN/SÜDTIROL

Anfahrt über das Timmelsjoch (2.509 m) und das romantische Passeiertal. Die Kurstadt Meran bezaubert mit mediterranem Klima, italienischem Flair und etlichen Sehenswürdigkeiten, wie dem Schloss Tirol oberhalb von Meran, und

den Gärten von Schloss Trauttmansdorff & Touriseum. Jeden Freitag Ausflugsfahrt der Ötztaler Verkehrsgesellschaft zum Markt nach Meran, Reservierung erforderlich; detaillierte Information und Reservierung bei den Informationen von Ötztal Tourismus.

Freitag ist Markttag: 08.00–13.00 Uhr

Entfernung/Fahrzeit: von Oetz 105 km/2 h

T +39 0 473 272 000, www.meran.eu



SCHLOSS TRATZBERG – JENBACH

Mächtig und gleichzeitig zauberhaft thront hoch über dem Inntal das prachtvolle Schloss Tratzberg. Aristokratische Vorbesitzer wie Kaiser Maximilian I. führen persönlich mittels eines faszinierenden Hörspiels durch das original möblierte, über 500 Jahre alte Renaissancejuwel. Spannende Märchenführung für Kinder!

Entfernung/Fahrzeit: von Oetz 90 km/60 min

Öffnungszeiten: April bis November

T +43 (0) 5242 63566, www.schloss-tratzberg.at



BURG HASEGG/MÜNZE HALL

Münze Hall – die Wiege des Talers und des heutigen Dollars! Anhand moderner Audioguides entdecken Besucher die jahrtausendealte Münzgeschichte Europas und Geheimnisse mächtiger Münzherren. Der Münzerturm lockt mit dem größten Silbertaler der Welt, einer herrlichen Aussicht, der integrierten Stadtarchäologie und einem Turmfalkenbereich. Als krönenden Abschluss kann man sich am Ende des Rundgangs noch eigenhändig eine Erinnerungsmünze prägen.

Entfernung/Fahrzeit: von Oetz 60 km/40 min

Öffnungszeiten: Mitte März – Mitte Jänner

T + 43 (0) 5223 5855 520, www.muenze-hall.at



MUSEEN IN SÜDTIROL

BUNCOR – DAS MUSEUM DER HERZEN

Weltweit erstes Museum, das sich dem Herzen widmet.

In einer künstlerischen Dauerausstellung, die sich wagemutig und kreativ auf verschiedene Arten dem Herz als Organ und Symbol annähert. Es ist ein ehemaliger Bunker aus der Kriegszeit.

Öffnungszeiten:

Besichtigung nur auf Anfrage möglich.

BunCor – Museum der Herzen

39010 Saltaus / Südtirol / Italien

Anfragen / Anmeldung:

Kunstverein Kunst Meran im Haus der Sparkasse

T +39 0 473 212643

www.kunstmeranoarte.org

BUNKER MOOSEUM

Das Besucherzentrum „Bunker Mooseum“ vereint Geschichte, Gegenwart und Zukunft sowie Natur und Kultur. Historische Ausstellungen zeigen die Entwicklung des Passeiertales und Wissenswertes zum Bergwerk Schneeberg. Infos über Natur und Naturschutz gibt es durch den Naturpark Texelgruppe in einem eigenen Info-Raum und ein Steinbock-Freigehege. Ein militärischer Bunker aus den 1940er Jahren.

Öffnungszeiten:

Mitte März – November

Bunker Mooseum

39013 Moos in Passeier / Südtirol / Italien

T +39 0 473 648529

www.bunker-mooseum.it

ERLEBNISBERGWERK SCHNEEBERG

Im Inneren des Berges

Wir schreiben das 15. Jahrhundert, mitten in den Alpen.

Auf über 2000 m Seehöhe schürfen bis zu 1000 Bergknappen Erze aus den tiefen Stollen hervor. Es ist das bedeutendste

Blei- und Zinkbergwerk Tirols. Heute versetzt das Erlebnisbergwerk Schneeberg die Besucher zurück in diese Zeit, mit Stollenführungen, -fahrten sowie einem Schauraum, neben der Schutzhütte Schneeberg gelegen. Das Bergwerk ist ausschließlich zu Fuß in ca. 2 Stunden erreichbar. Ausgangspunkt der Wanderung mit dem Timmelsbus bequem zu erreichen, Fahrplan in den Informationen des Ötztal Tourismus erhältlich.

Öffnungszeiten: 15. Juni bis 15. Oktober

Schutzhütte Schneeberg

39013 Moos in Passeier / Südtirol / Italien

T +39 0 473 647045 (Schutzhütte)

T +39 0 473 656306 (außerhalb der Saison)

www.schneeberg.org



Köstlichkeiten ganz natürlich

- ♥ 300 Jahre alte Alm im Wandergebiet Hochsölden ♥ Gerichte aus eigener und heimischer Landwirtschaft ♥ Eigene Almkäserei ♥ Almfrühstück ♥ Gampe Ladele ♥ Kinderspielplatz
- ♥ Mitte Juni bis Anfang Oktober geöffnet (Montag Ruhetag)



FAMILIE PRANTL

Gampe Alm 1 • 6450 Sölden • www.gampethaya.at • T +43 664 24 00 246



MUSEUM PASSEIER – ANDREAS HOFER

Andreas Hofer und andere Helden

Das Museum Passeier am Sandhof, dem Geburtshaus von Andreas Hofer, bietet drei Ausstellungsbereiche:

Helden & Hofer: Wie wurde aus dem bärtigen Wirt und Viehhändler der Tiroler Volksheld?

Helden & Wir: Eine außergewöhnliche Ausstellung über Helden, Stars und Vorbilder unserer Zeit.

Tol & Leit: Das Freigelände mit Bauernhof lädt zum Verweilen ein und gibt aktuelle Einblicke ins Leben der Passeierer.

Öffnungszeiten: Mitte März – Oktober

Tipp: Zum Museum Passeier gehört als Außenstelle die sehenswerte Jaufenburg mit Burgfried und Renaissancefresken.

Museum Passeier – Andreas Hofer

39015 St. Leonhard in Passeier

Südtirol / Italien

T +39 0 473 659086, www.museum-passeier.it

TRAKTORMUSEUM

Porsche ist nicht gleich Auto

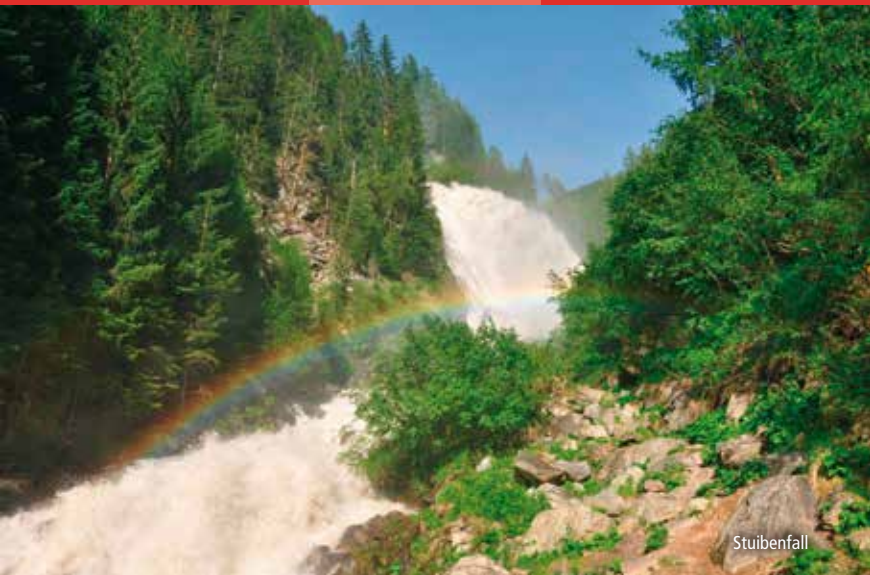
Ungewöhnlich ist dieser Ort: ein Gasthaus, das mehr bietet als Speis und Trank. Das angrenzende Privatmuseum lässt nämlich jedes Oldtimerherz höherschlagen. Bei den Ausstellungsstücken handelt es sich um die größte Sammlung Südtirols von Porsche-Traktoren.

Gasthaus Ungerichthof

39010 Kuens / Riffian / Südtirol / Italien

T +39 0 473 241112

www.ungerichthof.it



Staubenfall

ARCHEOPARC SCHNALSTAL

Ötzis Lebensraum entdecken

Der ArcheoParc Schnalstal ist ein archäologisches Aktivmuseum mit Freigelände in Unser Frau im Schnalstal, welches sich dem Lebensraum und der Lebensweise des Mannes aus dem Eis und seiner Zeitgenossen vor 5.300 Jahren widmet.

Öffnungszeiten: Anfang April bis Anfang November

ArcheoParc Schnalstal

Unser Frau 163, I-39020 Schnalstal

T +39 0 473 67 60 20

www.archeoparc.it



Impressum:

Alle Informationen und Preisangaben beruhen auf Angaben der Leistungspartner.

Der Herausgeber/Ötztal Tourismus übernimmt für fehlerhafte Angaben keine Haftung.

Änderungen bei Preisen, Öffnungszeiten, Fahrplänen und Produkten vorbehalten.

Ötztal Tourismus leistet keine Rückvergütungen bei Ausfall oder Nichtbetrieb diverser Leistungen.

Produktion: econova corporate publishing • Concept: Zimmermann & Pupp • Werbeagentur, Innsbruck;

Bildnachweis: Ötztal Tourismus, A. Klocker, C. Schöch, B. Ritschel, G. E., ©Area 47 - R. Wyhlidal, S.

Krabacher, R. Wyhlidal, ©Tourismusverein Passeiertal, ©Ötztaler/M. Geisler, L. Ennemoser, S. Hendriks,

E. Holz knecht, A. Lohmann, ©Bergbahnen Oetz/WIDIVERSUM, ©Haiminger Markttag

CanKick ...prickelnd anders!

dein Original im Ötztal



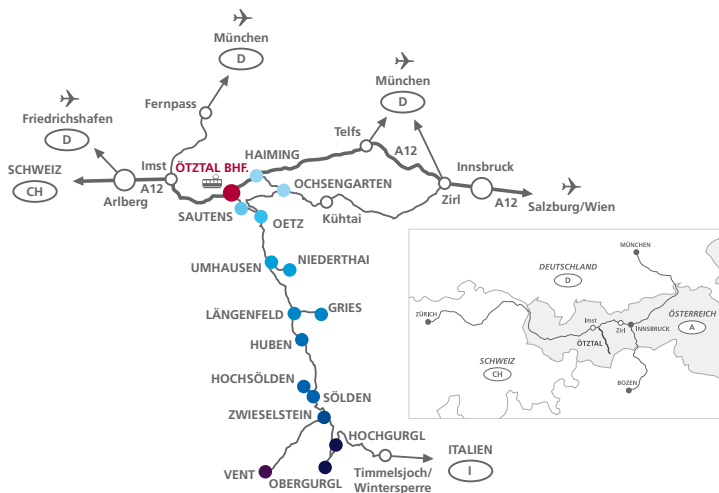
Nach den Touren Gratis Schwimmbadbenützung!

www.cankick.at Tel: +43 (0)664 2838055 info@cankick.at

Ötztal. Der Höhepunkt Tirols.

ÖTZTAL TOURISMUS

Gemeindestraße 4 6450 Sölden Austria
T +43 (0) 57200 F +43 (0) 57200 201
info@oetztal.com www.oetztal.com



Erleben Sie das Ötztal,
den Höhepunkt Tirols.

