

Informationen von A - Z
&
BERGBAHNEN AUSFLUGSZIELE
IN UNSERER UMGEBUNG !!!!

Anreise

Reservierte Zimmer stehen ab 14.00 Uhr zur Verfügung.

Abreise

Wir bitten Sie, die Zimmer bis 10.00 Uhr zu räumen

Aktivprogramm

Info und Details entnehmen Sie dem Wochenprogramm des Tourismusverbandes und natürlich erfahren Sie einiges an unserer Rezeption.

Apotheke

In der Dorfstraße 15, Tel. 05334/8590

Öffnungszeiten: MO-FR 8:30-12:30 und 15:00-19:00
SA:8:30-12:30

Ärzte im Dorf

Dr. Kröll, Dorfstraße 21, Tel. 05334/6727

Dr. Brajer, Sennereiweg 8 B Tel. 05334/20820

Dr. Fuchs, Brixen im Thale Tel. 05334/6060

Zahnarzt Dr. Kurzthaler Dorfplatz 1 Tel 05334/6203

Sollten Sie ärztliche Hilfe benötigen, wenden Sie sich bitte an unser Team.

Ausflüge

Unsere Mitarbeiter an der Rezeption und im Service helfen Ihnen gerne beim Planen schöner Ausflugstage weiter.

Ansichtskarten:

Sie erhalten an unserer Rezeption gratis Ansichtskarten vom Familienhotel Heisenhof.

Baby Zubehör

Diverses Zubehör leihen wir Ihnen gerne nach Verfügbarkeit.

Flaschenwärmer, Kleinkind-Badewanne, Wasserkocher,...

Bar

Unsere Hotelbar ist für Sie bis 22:00 geöffnet.

Bank

Im Dorfzentrum von Westendorf befinden sich eine Raiffeisenbank und eine Sparkasse, die beide mit Bankomaten ausgestattet sind.

Bergbahnen

Unsere Lifte sind Saisonbedingt im Sommer von 08:30 Uhr bis 17:00 Uhr

im Winter von 08:30 Uhr bis 16:30 Uhr offen.

Bezahlung

Wir akzeptieren Kreditkarte (Mastercard, VISA), Bankomatkarte oder Sie bezahlen mit Bargeld.

Diskotheek

In Westendorf kommen alle Nachtschwärmer auf Ihre Kosten.

Von diversen Bars, Pubs, Apres Ski-Bars und Discos, Sie werden alles finden.

Elektrizität

230 Volt Wechselstrom

Essenszeiten Sommer

Frühstück 08:00 bis 09:30

Mittag 12:30 bis 13:30

Kaffeezeit 15:30 bis 16:30

Abendessen 18:30 bis 20:00

Sie können sich gerne ein Lunchpaket gegen Aufpreis (€ 2,50) bestellen, bitte beim Frühstückspersonal rechtzeitig melden.

Essenszeiten Winter

Frühstück 07:30 bis 09:30

Abendessen 18:30 bis 20:00

Sie können sich gerne ein Lunchpaket gegen Aufpreis (€ 4,00) bestellen, bitte beim Frühstückspersonal rechtzeitig melden.

Facebook

Familienhotel Heisenhof, Wir würden uns freuen über ein



Fahrräder

Sie haben die Möglichkeit, Fahrräder an der

AVIA-Tankstelle in Westendorf. Tel.+43(0)5334/6364

Dieter`s Sportshop in Westendorf Tel: +43(0)5334/6511 auszuleihen

Freibad Westendorf

Das Freibad in Westendorf verfügt über eine große Liegewiese, Kiosk, Buffet, Spielwiese, und Tischtennis. Geöffnet von 9.00 bis 20.00 Uhr

Fun- & Kinderpark Salvenaland Hopfgarten

Besonders lustig haben es die Kleinen mit Riesenhüpfpolster, Kletterburg, Riesenpendelschaukel und Seilrutsche. Das Minicar und eine 18-Loch Minigolfanlage sorgen für zusätzliche Action. Eintritt frei.

Im Winter Eislaufen, Austoben am klirrenden Eis bei freiem Eintritt

Freibad Brixen im Thale mit Badesee

Sport- und Schwimmbecken, Erlebnisbecken , Riesenrutsche, Massagebank etc. Kinderbecken mit Wasserglocke, Wasserkreisel, Wassersprudel uvm.

Schwimmbadrestaurant Geöffnet von 9:00 bis 19:00 Uhr

Flughafen

Flughafen Innsbruck 80km

Tel: +43 512 22525 304

Flughafen Salzburg 90km

Tel:+0662 85 80-251

Flughafen München 120km

Tel: +49 89 97 5-00

Frühstück

Frühstücksbuffet täglich von 08:00 bis 9:30

Gitterbetten

Zum sicheren Schlaf Ihrer Kleinsten stellen wir Ihnen gerne ein Gitterbetten oder Rausfallschutz zur Verfügung.

Golf

Informationen über naheliegende Golfanlagen erhalten Sie bei uns an der Rezeption. z.B.

Golfclub Kitzbüheler Alpen Westendorf, Mobil +43 (0)664 1142911

Golfplatz: Wilder Kaiser GmbH A-6352 Ellmau/Tirol Tel. +43 (0) 5358-4282
Rasmushof Golf Hermann Reisch Weg 15 A-6370 Kitzbühel
Tel.: +43 (0) 5356 65252

Gutscheine

Verschenken Sie etwas Besonderes! Verschenken Sie Heisenhof Gutscheine.

Haustiere

Bei uns sind auch Haustiere willkommen, allerdings haben wir gewisse Zimmer dafür vorgesehen.

Gebühr: EUR 15,00 pro Nacht ohne Verpflegung

Hochstühle

Sollten Sie einen Hochstuhl benötigen, hilft ihnen gerne unser Serviceteam weiter.

Internet

kostenloses W-LAN

Wifi-Code: heisen150

Kinderbetreuung

Das aktuelle Kinderprogramm entnehmen Sie bitte dem Anschlagbrett gegenüber der Rezeption, und TVB Internetseite

Kinderprogramm

Kinderprogramm in Westendorf - Spiel und Spaß garantiert

... von Anfang Juli bis Anfang September

In **Westendorf** können Sie und Ihre Kinder einiges erleben. Das bunte **Kinderprogramm** sorgt für **Spiel und Spaß** im Urlaub in **Tirol**. In den Sommermonaten bieten sich jeden Tag verschiedene spannende Programmpunkte für unternehmenslustige Kinder und Familien. Neben dem **abwechslungsreichen Kinderprogramm**, gelten auch die großen **Kindernächte**, sowie die **Alpinolino Kinderfeste** in Westendorf als absolute Highlights im Sommer.

Kostenloser Verleih von Kindertragen

Im Tourismusbüro Westendorf erhalten Sie gratis Rückentragen / Kraxen, um auch im Urlaub nicht auf ausgiebige Wandertouren mit den Kleinen verzichten zu müssen.
Einfach vorbeikommen, nachfragen und mitnehmen!

EUR 50,00 Kaution

Nur solange der Vorrat reicht!

Kopfpolster

Zusätzliche Kopfpolster oder Decken bekommen Sie von den Zimmermädchen.

Liftkarten

Liftkarten bekommen Sie bei allen Liftstationen, wo Sie auch beste Auskunft über Preise erhalten. Broschüren mit Preisen und Auskunft über Ausflugsziele erhalten Sie auch an unserer Rezeption.

Liesl

Unser Hausmaskottchen LIESL hat einen Neuen Freund!!!

Den „ Manni Matschmonster“

(Matschmonster Geschichte liegt im Zimmer für Sie bereit)

Mittagessen

von 13:00 bis 14:00 Uhr mit Anmeldung

kleine mittags Snacks: Suppe, Salat oder kleine Gerichte

Notfall

Bitte wenden Sie sich an die Rezeption. Feuerlöscher befinden sich auf jeder Etage.

Notruf	International	(0) 112
Feuerwehr		(0) 122
Polizei		(0) 133
Rettung		(0) 144
Pannendienst		(0) 120 ÖAMTC
		(0) 123 ARBÖ

Parkplatz

Wir bitten Sie auf den vorgesehenen Parkplätzen zu parken und den Eingangsbereich frei zu lassen. DANKE!

Reservierung

Gerne reservieren wir Ihren nächsten Aufenthalt in unserem Haus.

Prospekte und ausführliche Information erhalten Sie direkt an der Rezeption.

Rezeption

Unsere Rezeption ist tagsüber belegt. Telefonisch erreichen Sie uns unter der Nummer 05334/6229

Rodelbahn

Rodelspass bei Tag und Nacht mit der Familie oder Freunden in **Söll**. Die Rodelbahn hat täglich von 08:00 - 17:00 und zusätzlich von Mittwoch bis Samstag von 18:30 - 21:30 Uhr geöffnet. Eine perfekte Beleuchtung für die gesamte Rodelbahn, lassen die Nacht zum Tag werden

Gaisberg / Kirchberg täglich 9 - 16 Uhr. Nachtbetrieb: Täglich außer Sonntag 18.30 - 21.30 Uhr

Sauna

Eine Saunalandschaft befindet sich im Wave in Wörgl oder beim Kaiserbad in Ellmau . Öffnungszeiten erfahren Sie an der Rezeption.

Skibus

Der Skibus hält genau vor unserer Haustür. Abfahrt Heisenhof: 8:40

Rückfahrt ab Gondelbahn: 16:00

Spiele

Diverse Gesellschaftsspiele sowie Federball, Tischtennisschläger, Dartpfeile und Bälle verleihen wir an der Rezeption.

Skiverleih

In Westendorf sind einige qualifizierte Sportgeschäfte, wo Sie das neueste Equipment rasch ausleihen können. Bei Leihskiern steht Ihnen auch ein Skidepot zur Verfügung.

Skischule

Wir haben mehrere Skischulen im Dorf

Schischule Westendorf 05334/6181

Schischule Top 05334/6737

Gerne rufen wir für Sie an.

Sport

Rad- und Wanderkarte (gegen gebühren € 6,90) sowie Pistenpläne sind an der Rezeption erhältlich.

Supermarkt

Einkaufsmöglichkeiten gibt es direkt in Westendorf

Supermärkte: Billa , Spar

Drogeriemarkt: Bipa (Hopfgarten)

Sowie eine Boutique, ein Kindergeschäft und diverse Sportgeschäften.

Tankstelle

Die Tankstelle befindet sich im Ortszentrum.

Öffnungszeiten: Mo - Sa von 6.30 - 20.00 Uhr So und Fei von 8.00 - 20.00 Uhr

Telefon

Internationale Landesvorwahlen

Amerika	001	Deutschland	0049
Finnland	00358	Belgien	0032
Dänemark	0045	England	0044
Italien	0039	Frankreich	0033
Niederlande	0031	Luxemburg	00352
Norwegen	0047	Schweiz	0041

Wäscherei

Sie können Ihre Schmutzwäsche am Campingplatz Westendorf gegen Gebühr waschen. +43 (0)5334 6166

Waschsalon Hopfgarten - nähere Informationen an der Rezeption

Weckruf

Wir nehmen gerne Ihre Wünsche für Weckrufe entgegen.

ALL INKLUSIVE (SOMMER)

Da ein Saft, dort ein Eis, ☺☺☺

Wir verwöhnen Sie und Ihre ganze Familie gerne mit unserem All INKLUSIVE und ihr Familienurlaub wird bestimmt zu einem unvergesslichen Erlebnis!!!

Frühstück von 08:00 bis 09:30 Uhr

Buffet:

- * Täglich frisch: Semmeln, Kornbrötchen, Brote, Süßgebäck usw.
- * Eier in verschiedensten Variationen
- * Wurst- und Käsesorten
- * Aufstriche (Gemüse- und Frischkäseaufstrich, Leber- und Wurstaufstrich)
- * eine Auswahl an Marmeladen und Fruchtaufstrichen sowie Haselnusscreme und Honig
- * Tiroler Butter und Margarine
- * Tiroler Joghurt (verschiedene Sorten) sowie Milch (warm und kalt)
- * große Auswahl an Frühstücks-Cerealien (verschiedene Müsli und Cornflakes)
- * VITAMINECKE:
 - täglich frisches Obst und Gemüse je nach Saison
 - verschiedene Säfte

Mittagsessen von 12:30 bis 13:30 Uhr mit Anmeldung

- * kleine mittags Snacks: Suppe, Salat oder kleine Gerichte

Kuchenzeit am Nachmittag von 15:30 bis 16:30 Uhr

- * täglich verwöhnen wir Sie mit Strudel oder Kuchen, süßem Gebäck
- * Eis für die Kinder ☺
- * Kaffee, Tee oder heißer Schokolade,

Verwöhnmenü am Abend von 18:30 bis 20:00 Uhr

- * großes Salatbuffet täglich frisch zubereitet
- * Kindermenü
- * 3-Gänge Abendmenü oder
- * 1 x in der Woche Themenbuffet bzw. Grillabend
(der Chef steht selbst am Grill)

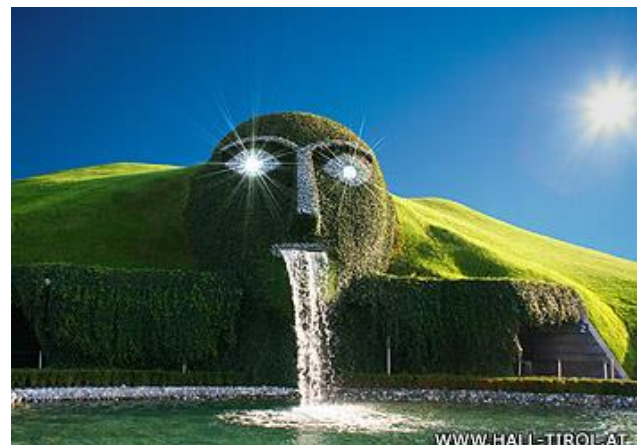
Getränke:

- * Die alkoholfreien Getränke können Sie den ganzen Tag (10.00 Uhr bis 21:30 Uhr) an der Getränkebar frei entnehmen.
Es stehen Ihnen verschiedene Fruchtsäfte sowie stilles und belebtes Wasser zur Verfügung.
- * Während dem Abend - und Mittagessen werden Ihnen auch gerne Bier, Wein und Prosecco sowie Limonaden (Orangen Zitronen und Cola) serviert.



INFORMATIONEN

Bergbahnen & Ausflugsziele



Aquarena in Kitzbühel

... Erlebnissbad für klein und groß



Info

Eine Badelandschaft mit Wasserfall, Erlebnis-Rutschbahnen und ein Kinderspielplatz sorgen im Badezentrum für jede Menge spritzigen Spaß bei Groß und Klein. Die Aquarena ist ein Wohlfühlparadies bei jedem Wetter, zu jeder Jahreszeit.

Überblick

Badelandschaft mit Wasserfall, Winter / Sommer Erlebnis-Rutschbahn, Kneippbecken, Lymphdrainage, 25m- Sportbecken, FKK-Terrasse, Saunalandschaft, Wärmeliegen, Türkisches Hamam-Dampfbad, Restaurant, Kinderspielplatz, Spielsalon,...

Mit Tageskarte, Skipass und Saisonkarte der Bergbahn AG Kitzbühel ca. 50% Ermäßigung beim Eintritt in die Hallenbäder!

* mit Gästekarte oder Berechtigungsausweis (Alle Preise in Euro)

Mehr Infos

<http://www.bergbahn-kitzbuehel.at>

Karte/Orientierung/Erreichbarkeit

Von Kirchberg, Brixen und Westendorf mit dem Auto oder Zug nach Kitzbühel (Zugstation - Hahnenkamm).

Bauernhöfe Museum in Kramsach

...Lassen Sie sich zurückversetzen in das damalige Leben der Bauern



Ideal für: Familien

Info:

Zwischen Innsbruck und Kufstein - im Gebiet der Kramsacher Seen - wurde 1974 das Tiroler Freilichtmuseum gegründet. Das größte Freilichtmuseum Tirols gibt einen interessanten Überblick über die unterschiedlichen Tiroler Bauernhöfe aus den verschiedenen Epochen und zeigt, wie sich das Leben der Tiroler Bauern in den letzten Jahrhunderten gestaltete. Die Bauernhöfe wurden von ihren ehemaligen Standplätzen, auf den Tiroler Bergen, abgetragen und im Bauernhöfe Museum wieder originalgetreu aufgebaut. Sie spazieren gemütlich von Bauernhof zu Bauernhof. Jeder Hof hat ganz verschiedene Besonderheiten, die es zu entdecken gibt. Auch von innen können Sie sich die Höfe ansehen. So bekommt die ganze Familie einen Einblick in das damalige Leben der Tiroler Bergbauern. Ihre Kinder werden von den urig eingerichteten Häusern, mit den kleinen Bettchen und den Schaukelpferden der Kinder von damals, begeistert sein. Die Höfe stehen in einer herrlichen Landschaft, haben angelegte Gärten - wie damals - und sind immer wieder sehr beliebte Fotomotive für das Familienalbum. Zum Abschluss können Sie im gemütlichen Gashaus einkehren und ein schöner Spielplatz lädt die Kinder zum toben und spielen ein.

Informationen:

Museum Tiroler Bauernhöfe
Telefon (0043) (0)5337 62636
www.museum-tb.at

Erreichbarkeit:

... nach Wörgl dann auf der Autobahn Richtung Innsbruck bei Kramsach abfahren.
Ein wenig abseits der Landstraße Kramsach-Breitenbach, östlich des Reintaler Sees ist das Gelände in
ruhiger Lage zu finden. Fahrzeit ca. eine Stunde.

Bergbahnen Westendorf

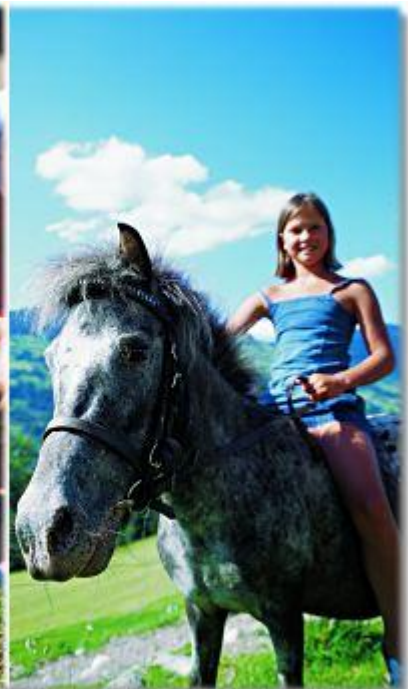
EINZELFAHRTEN TARIFE DER BERGBAHN WESTENDORF



„ERLEBNISWELTEN“
in unserer Bergwelt!!!



© Alpinolino



www.mamilade.net

Filzalmsee
- Brixen im Thale -



ELLMIS ZAUBERWELT
- ELLMAU -



HEXENWASSER
- SÖLL -



**NÄHERE INFORMATIONEN UND PROSPEKTE
AN DER REZEPTION !!!**

Skiwelt Erlebnis Wanderpass



Kitzbüheler Alpen Sommer Card

Chiemsee

...Der größte See Bayerns - Der Chiemsee, das „Bayrische Meer.“



Der Chiemsee hat eine stattliche **Größe von 80 km²**.

Zu den Sehenswürdigkeiten zählen die Insel Herrenchiemsee mit ihren Schlössern, das Kloster auf Frauenchiemsee und das Künstlerhaus Exter in Feldwies.

Highlight - Neues Schloss Herrenchiemsee mit König Ludwig II. Museum:

Das König Ludwig II.-Museum ist ein modern gestaltetes Museum mit kostbaren Exponaten zur Lebensgeschichte des bayerischen Monarchen. 1873 erwarb König Ludwig II. von Bayern die Herreninsel als Standort für sein Neues Schloss Herrenchiemsee. Als Abbild von Versailles sollte dieses Schloss ein "Tempel des Ruhmes" für König Ludwig XIV. von Frankreich werden, den der bayrische Monarch grenzenlos verehrte.

Unter den großen Schauräumen sind das Prunktreppenhaus, das Paradeschlafzimmer und die Große Spiegelgalerie hervorzuheben. Das intime Kleine Appartement ist in Formen des französischen Rokoko gehalten und diente als Wohnung des Königs.

Öffnungszeiten:

Neues Schloss (Besichtigung nur mit Führung)

April - Ende Oktober: 9-18 Uhr / letzte Führung: ca. 17 Uhr

Ende Oktober - März: 9.40-16.15 Uhr / letzte Führung: ca. 15.40 Uhr (abhängig von der Schifffahrt)

Die Wasserspiele sind von Anfang Mai bis zum 3. Oktober in Betrieb.

König Ludwig II. – Museum im Neuen Schloss

April - Ende Oktober: 9-18 Uhr / letzter Einlass 30 Minuten vor Schließung

Ende Oktober - März: 10-16.45 Uhr / letzter Einlass 30 Minuten vor Schließung

Museum im Augustiner – Chorherrenstift mit Gemäldegalerie Maler am Chiemsee

April - Ende Oktober: 9-18 Uhr / letzter Einlass 30 Minuten vor Schließung

Ende Oktober - März: 10-16.45 Uhr / letzter Einlass 30 Minuten vor Schließung

Gemäldegalerie Julius Exter

(Nordflügel des Augustiner-Chorherrenstifts)

April - Ende Oktober: 9-18 Uhr / letzter Einlass 30 Minuten vor Schließung

Ende Oktober - März: geschlossen / letzter Einlass 30 Minuten vor Schließung

Eisriesenwelt

...Einzigartiges Naturschauspiel aus Fels und Eis - die größte Eishöhle der Erde



Ideal für: Wanderer

Info:

Die Eisriesenwelt zieht sich über ein Höhlenlabyrinth mit 40 km Gesamtlänge. Das Eis wird durch den Kamineffekt in der Höhle im Winter mit kalten Luftmassen in die Höhle transportiert. Das Gestein speichert die Kälte und im Frühjahr wenn es draußen wieder warm wird und die Schneeschmelze einsetzt, kann das Wasser durch die Spalten und Risse im Fels in die Höhle sickern und zu Eis gefrieren. So wächst das Eis von Jahr zu Jahr weiter an. Beim Besuch der Eisriesenwelt empfiehlt es sich gutes Schuhwerk und warme Kleidung zu tragen, da auch im Sommer die Temperaturen meist unter null Grad liegen. Während des Besuchs der Höhle bewältigen Sie 134 Höhenmeter. Die Schönheit der Eisfiguren, die sich in aller Pracht und in verschiedensten Formen zeige, entschädigt aber zweifellos für jede Anstrengung.

Info/Anmeldung/Kontaktdaten:

Eisriesenwelt Werfen
Wimmstrasse 24
A-5450 Werfen
+43 (0) 6468 5248

Ausrüstung:

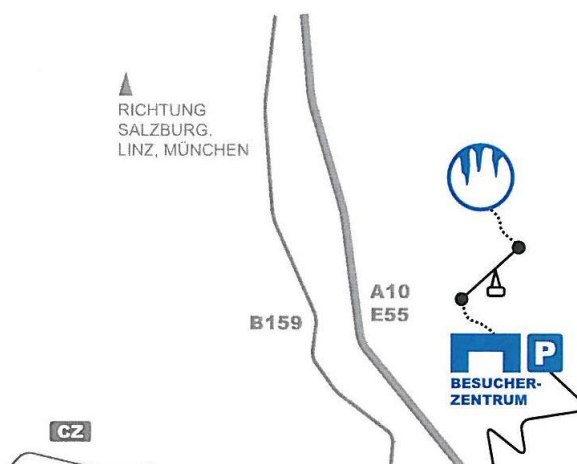
Empfehlenswert sind feste Schuhe und warme Kleidung.
Die Temperatur liegt auch im Sommer meist unter null Grad.

Karte/Orientierung/Erreichbarkeit



INFORMATION:
+43 (0) 6468 5248

Eisriesenwelt Werfen
Wimmstrasse 24
A-5450 Werfen



Festung Kufstein

...Mittelalter erleben



Info

Das Wahrzeichen der direkt an der deutschen Grenze gelegenen Stadt ist die mittelalterliche Festung, Sie wurde im Jahr 1205 erstmals urkundlich erwähnt. In ihren Mauern beherbergt sie wahre Schätze, wie die weltgrößte Freiorzel, die sogenannte „Heldenorgel“. Man kann eine Kostprobe jeden Tag um 12 Uhrmittags hören.

Weitere Informationen unter: www.festung.kufstein.at

Karte/Orientierung/Erreichbarkeit:

Von Westendorf mit dem Auto 30 Min. oder mit dem Zug 45 Min.

1. Tiroler Holzmuseum

...Das Holz in seiner ganzen Vielfalt erleben!



Wussten Sie schon was man aus Holz alles machen kann und was unsere Vorfahrten aus diesem Material anfertigten?

Info:

Im 1. Tiroler Holzmuseum in der Wildschönau gibt es viel Kurioses zu entdecken und vieles, das Sie sicherlich zum staunen bringen wird. Der Holzschnitzer und Bildhauer Hubert Salcher zeigt Ihnen in seinem Geburts- und Wohnhaus viel Wissenswertes im Holz, aus Holz und ums Holz herum. Anlässlich des 20-Jahr-Jubiläums seiner Holzschnitzerei verwirklichte er sich 1996 seinen Traum ein Holzmuseum zu gründen.

Zeitbedarf: Anfahrt zum Holzmuseum ca. 30 Minuten

Info/Anmeldung:

1. Tiroler Holzmuseum
6313 Wildschönau-Auffach
Tel.: +43 (0)664 3803212
www.holzmuseum.com

Tipp: Ein ca. halbstündiger Spaziergang am „Holz-Themenweg“ bei dem Ihnen auf 14 Stationen viel Wissenswertes zum Thema Holz vermittelt wird.

Anreise:

Anfahrt über Hopfgarten – Grafenweg oder über Wörgl Zentrum von wo aus es dann links in die Wildschönau geht. Fahren sie durch die Orte Niederau und Oberau und gelangen dann nach Auffach.

Mercedes-Benz Sportpark

... Sport bewegt!



Info

Der Mercedes-Benz Sportpark ist eine gelungene Symbiose aus Sport und Spaß mit einem attraktiven Angebot für die ganze Familie, für Gruppen und für Singles. Auf einer Fläche von 4.500m² eröffnet sich ein vielfältiges Angebot unter einem Dach – ganzjährig geöffnet und vielseitig nutzbar. Der Mercedes-Benz Sportpark Kitzbühel zeigt sich von seiner vielfältigsten Seite, wenn es darum geht, die Freizeit aktiv zu gestalten. Vom Breitensport bis zum Wettkampf, von Sport-, Kultur- und Firmenevents bis zur Wirtschaftsschau spannt sich der Bogen der Nutzungsmöglichkeiten. Dank der verkehrsmäßig günstigen Lage und der konzeptionell gut durchdachten, flexiblen Architektur mit ihren hellen, Lichtdurchfluteten Räumen sowie der durchgehend behindertengerechten Ausführung ist der Mercedes-Benz Sportpark eine zukunftsorientierte Lösung und eine enorme Bereicherung für Kitzbühel, deren Bewohner und Gäste.

Sportangebote

- + Klettern & Bouldern (850m² Kletterfläche / 100 m² Boulderfläche)
- + 3 Tennishallen und 6 Tennisaußenplätze
- + 2 vollautomatische Kegelbahn

Adresse:

Mercedes Benz Sportpark
Sportfeld

A-6370 Kitzbühel

Tel. +43 (0)5356 20222

www.sportpark-kitzbuehel.com

Karte/Orientierung/Erreichbarkeit:

Von Westendorf nach Kitzbühel, bei verlassen des Tunnels nach rechts abbiegen – bis zum Mercedes-Benz Sportpark.

Münze Hall & Münzturm

...Münze Hall - die Wiege des Talers und des heutigen Dollars!



Erleben Sie eine Zeitreise in der Geld noch magischen Glanz hatte, die Währung so hart wie das Material war, aus dem es geprägt wurde und in der Münzfälscher ein böses Schicksal erwartete.

Info:

Die Münze Hall in der Burg Hasegg ist nicht nur das Wahrzeichen von Hall, sondern auch einer der schönsten Aussichtspunkte im gesamten Inntal.

Münzmeister Franz (Audioguide) führt Sie auf spannende Weise durch fünf Jahrhunderte Münzgeschichte, erzählt dabei von mächtigen Münzherren und deckt die Geheimnisse der Münzfälscher auf. Dabei können Sie auch selbst mit Hilfe von Lupen zum Forscher werden.

Im Turm erwarten Sie imposante Maschinen, wertvolle Münzen sowie eine Sonderausstellung. Der Münzerturm erzählt auch von der Vergangenheit der Burg Hasegg und verzaubert Sie dabei mit imposanten Lichtspielen. Im Europatalerraum wird außerdem die größte Silbermünze der Welt präsentiert. Beim abschließenden Besuch in der Stadtarchäologie können Sie sich über den Lebensalltag im Mittelalter informieren oder sich über die verschlungene Architektur der einzigartigen, dreiläufigen Treppe wundern.

Forschen, entdecken, staunen & aufsteigen ... machen den Besuch in der Münze Hall zum Erlebnis!

Öffnungszeiten:

Di – So von 10.00 – 17.00 Uhr (von April bis Oktober)
Letzter Einlass 16.00 Uhr

Info/Anmeldung:

Münze Hall & Münzturm
Burg Hasegg 6
6060 Hall in Tirol
Tel.: +43 (0)5223 5955 165
info@muenze-hall.at
www.muenze-hall.at

Tipp: Prägen Sie sich ihre eigene Münze im Museumsshop.

Die Münze soll – in der Geldtasche aufbewahrt – Glück und Geldsegen bringen.

Anreise: Anfahrt Inntalautobahn in Richtung Innsbruck – nehmen Sie die Ausfahrt Hall Mitte, kurz vor der Kreuzung Innsbrucker Bundesstraße rechts einfahren. Dauer ca. 1 Stunde

Das Planetarium in Schwaz

...Ein 3-D-Weltraumerlebniskino



Info:

Im Planetarium haben Sie das Gefühl mitten im Universum zu sein!
Nachdem Sie einen kinoähnlichen Saal betreten haben, nehmen Sie Platz in bequemen Kippsesseln und blicken hinauf in eine große Kuppel. In dieser Halbkugel werden mitreißende Weltraum- und Musikfilme gezeigt. Durch die gekrümmte Leinwand, die Sie umgibt, entsteht ein 3-D-Effekt.

Die verschiedenen Filme und Shows über das Weltall, die Geschichte der Raumfahrt oder die Planeten sowie der Sternenhimmel vermitteln Ihnen viel Wissenswertes. Wobei Spaß und Unterhaltung nicht zu kurz kommen!

Auszug aus dem Weltraumprogramm: „Der kleine Mondbär“ (ab 4 Jahren); „Ferien unter Sternen“ (Familienshow ab 7 Jahren); „Planeten zum Anfassen“ (Show ab 8 Jahren); „Abenteuer Raumfahrt“ (Show ab 9 Jahren); „Die Magie der Sterne“ (Show ab 10 Jahren)

Öffnungszeiten:

Spielplan und Programminformationen: www.planetarium.at

Informationen:

Planetarium Schwaz
Alte Landstraße 15
6130 Schwaz
Tel. +43 (0)5242 72129
www.planetarium.at

Tipp: Verbinden Sie den Besuch im Planetarium mit einem Besuch des Silberbergwerk Schwaz

Erreichbarkeit:

... fahren Sie auf die Autobahn in Richtung Innsbruck und nehmen Sie die Ausfahrt Schwaz, beim ersten Kreisverkehr fahren Sie auf die Bundesstraße in Richtung Osten (Kufstein), beim zweiten Kreisverkehr Richtung Osten (Kufstein) und biegen dann rechts in die Bergwerkstraße (Fa. DAKA, Fa. Adler Lacke). Von dort geht es geradeaus bis zum Parkplatz-Schild 'Schwazer Silberbergwerk und Planetarium'

... oder auf der Bundesstraße von Wörgl in Richtung Innsbruck, Fahrzeit ca. eine Dreiviertel Stunde.

PLUS Wörgl

BOWLEN – SHOPPEN - KLETTERN



Info

Mehr Auswahl. Mehr Entertainment. Mehr Genuss. Im PLUS in Wörgl erwarten Sie einfach noch mehr Möglichkeiten. Mit dem brandneuen Fachmarkt- und Entertainmentzentrum ist das Tiroler Unterland definitiv um eine Attraktion reicher. Überzeugen Sie sich selbst!

Lounge & Bowl

Bowling - Food - Dance & Bar: der neue Hotspot mit über 2.000 m² Entertainment! Das Check in vereint Bowlingspaß und Erlebnisgastronomie zu dem Freizeit Hotspot in Wörgl. Tel. 05332 / 23 660
www.checkin-wörgl.at

Kletterhalle Wörgl

Hoch hinaus kommen Kletterfans in der Kletterhalle Wörgl, der größten im Tiroler Unterland. Die Sportart kann auf unterschiedlichstem Niveau bis zu einer Routenhöhe von 16 Metern und bis zu 12 Metern Überhang in 5 Sektoren ausgeübt werden. Rund 1.600 m² Vorstiegswände inklusive 300 m² Boulderbereich sowie ein großzügiger Außenbereich mit weitläufiger Dachterrasse garantieren Profi- und Hobbysportlern Herausforderung und Abenteuer pur! Ein umfangreiches Kursprogramm rundet das Kletterangebot ab.

Tel. 05332/71567
www.kletterhalle-woergl.at

Riedel Glas

...Riedel Glas – ein Abenteuer der Wahrnehmungen



Unternehmen Sie eine Reise durch die Welt des Glases und der Sinne.

Info:

Von einer Galerie aus kann man den Glasmachern bei Ihrer Arbeit zusehen. Aus flüssiger, rot leuchtender Glasmasse werden kostbare Trinkgläser Krüge und Dekanter von Mund gefertigt.

Noch heute sind es die natürlich vorkommenden Grundstoffe Quarz, Kalk und Alkalien, die bei einer Temperatur von 1000 Grad Celsius flüssig und damit formbar werden. Diese Eindrücke und vieles mehr können Sie bei Ihrer Entdeckungsreise durch die Glashütte erleben.

Ein besonderes Highlight ist der abschließende Besuch der Multimediaschau „Sinnfonie – Abenteuer der Wahrnehmung“ –mit dem Thema „Sehen, hören, riechen, fühlen schmecken“.

„Claus Riedel“ hat die Form des Glases dem Charakter des Weines untergeordnet und ist somit der Erfinder des funktionalen Weinglases. Beim abschließenden Rundgang durch den Shop können Sie sich davon überzeugen.

Info/Anmeldung:

Tiroler Glashütte GmbH
6330 Kufstein

Tel.: +43 (0)5372 64896

Fax: +43 (0)5372 63225

info@riedel.com

www.riedel.com

Anreise: Anfahrt über Autobahnausfahrt Kufstein Süd, Richtung Zentrum und nach Jet Tankstelle rechts.

Schaubergwerk Kupferplatte in Jochberg

...Ein interessantes Erlebnis für die ganze Familie



Ideal für: Familien

Info:

Das Kupferschaubergwerk in Jochberg ist ein wirklich interessantes Erlebnis für die ganze Familie. Hier kann man eine Kupfermine von innen erleben.

Auf einer Stollenlänge von 500 Metern wird mit der alten Grubenbahn eingefahren. Alle tragen zur eigenen Sicherheit einen Helm und sehen damit lustig aus.
Ein Führer erklärt und demonstriert kindgerecht verschiedene Abbaumethoden, Werkzeuge und Schachtanlagen. Dieses Erlebnis ist bei jeder Witterung möglich.

Öffnungszeiten:

1. Juni bis 30. September

- täglich - Einfahrten/Führungen stündlich: 10, 11, 13, 14, 15 und 16 Uhr
 - Dauer einer Führung ca. 30 Minuten
 - Mindestteilnehmerzahl: 5 Personen
- Die Temperatur im Stollen beträgt 9 ° C. Entsprechende Kleidung wird empfohlen!

Ermäßigung: mit [Kooperationspartner](#)-, Gästekarte oder Gruppen ab 10 Personen
(Gruppen bitte mit Voranmeldung: Tel. +43 5355/5779)

Informationen:

Schaubergwerk Kupferplatte
Telefon (0043) (0)5355 5779
www.kupferplatte.at

Erreichbarkeit:

... nach Kitzbühel dann weiter Richtung Pass Thurn bis Jochberg, Fahrzeit ca. 25 Minuten.

Schloss Tratzberg

...500 Jahre Geschichte und mehr!



Erleben Sie eine Zeitreise zurück ins Mittelalter

Der „Tratzberg Express“ bringt sie vom Schlosswirt in ca. 8 Minuten vorbei an einer wunderschönen Kulisse aus Wäldern und Wiesen direkt zum Schloss. Von dort aus können Sie gleich direkt in den Rundgang starten.

Das 500 Jahre alte Schloss, das in den Besucherräumen noch original möbliert ist, zeigt Ihnen einige Einblicke über das Leben im Mittelalter. Kaiser Maximilian I und andere aristokratische Besitzer des Hauses bringen Ihnen das Leben bei Hof und die Geschichte des Hauses mittels einer faszinierenden Hörspiel-Führung näher.

Beginnend im Innenhof führt der Rundgang über die Arkaden in den Jagdsaal. Die Besichtigung führt dann weiter in die Fuggerkammer, von wo aus Sie auch einen wunderschönen Blick ins Inntal haben. Im Habsburgersaal findet man ein einzigartiges Wandgemälde des Stammbaumes der Habsburger vor.

Sehenswert sind auch das Frauenstüberl und der Königssaal des Hauses. Der Rundgang wird mit der Besichtigung der Kapelle und der Rüstkammer beendet.

Beim abschließenden Gang durch den Souvenirshop können Sie nach Mitbringseln für die ganze Familie stöbern.

Zeitbedarf:

Anfahrt zum Schloss Tratzberg ca. 1 Stunde; Dauer der Führung ca. 1 Stunde

Info / Anmeldung

Schloss Tratzberg
6200 Jenbach

Tel.: +43 (0) 5242 63566

Fax: +43 (0) 5242 63566 – 44

info@schloss-tratzberg.at

www.schloss-tratzberg.at

Anreise: Anfahrt über die Inntalautobahn, nehmen Sie die Ausfahrt Schwaz in Richtung Stans – Tratzberg.

Sennerei Zillertal

...Zillertaler Heumilch –Sennerei Schaukäserei und Museum



Info:

Ein Besuch der Zillertaler Heumilch-Sennerei ist nicht nur bei Schlechtwetter ein Erlebnis für die ganze Familie. Wer dem Käsermeister bei der täglichen Arbeit zuschaut, erfährt viel Wissenswertes darüber, wie Milch veredelt wird. Im Jahr werden hier etwa 13 Millionen Liter Heumilch zu herrlicher Butter und vielen Käsesorten verarbeitet und im Sennerei-Laden angeboten. Im Schaukäserei Museum wird veranschaulicht, mit welchen Geräten und Hilfsmitteln vor 100 Jahren Käse erzeugt worden ist.

Führungen mit **gratis Käseverkostung** Montag – Freitag um 10:00 und 11:00 Uhr
Für Gruppen ab 10 Personen ist eine Führung jederzeit (nach vorheriger Anmeldung) jederzeit möglich.

Tipp:

Mit der Zillertalbahn von Jenbach aus nach Fügen

Info/Anmeldung

Zillertaler Heumilch Sennerei
Sennereistraße 22
6263 Fügen
Tel.: +43 (0)5288 62334
Fax: +43 (0)5288 62334-4
info@kaeserei-fuegen.at
www.kaeserei-fuegen.at

Anreise:

Anfahrt Inntal Autobahn in Richtung Innsbruck, nehmen Sie die Ausfahrt Wiesing / Zillertal und fahren Sie durch den Brettfalltunnel ins Zillertal bis nach Fügen.

Silber Bergwerk in Schwaz

... die Mutter aller Bergwerke verspricht Ihnen eine spannende Reise unter Tag.



Info

Nach der 800 Meter tiefen Einfahrt mit der Grubenbahn erwartet Sie ein außergewöhnliches Erlebnis unter Tage. Vor der Einfahrt erhält man übrigens einen Bergbau-Anzug und einen Helm um Kleidung und Kopf zu schützen. Folgen Sie den Spuren der Bergleute, die vor über 500 Jahren Silber und Kupfer abbauten.

Die harte Vergangenheit und Wirklichkeit, Lichtschatten, Dunkelheit und eine geheimnisvolle Atmosphäre erwarten Sie. Im Bergwerk wird Ihnen dann die Bergbau-Geschichte von gut geschulten Führern genauestens erklärt. Im Bergwerksinneren herrschen übrigens heilklimatische Bedingungen. Der positive Nebeneffekt für Asthmatiker und Allergiker – die Luft ist absolut Pollenfrei und regeneriert die Atemwege.

Ein Besuch des Silberbergwerkes lohnt sich also in jedem Fall.

Informationen: Silberbergwerk Schwaz

Alte Landstrasse 3a

6130 Schwaz

Tel. +43 (0)5242/72372

E-Mail: info@silberbergwerk.at

Internet: www.silberbergwerk.at

Tipp

Erleben Sie im Silbershop auf rund 175 Quadratmetern die unglaubliche Vielzahl der Silberverarbeitung und nehmen Sie ein kleines Stück Erinnerung mit nach Hause.

Erreichbarkeit:

... ab Wörgl auf der Autobahn A12 in Richtung Innsbruck und bei der Ausfahrt Schwaz abfahren. Fahren Sie bis zum Kreisverkehr und verlassen Sie diesen in Richtung Wörgl, verlassen Sie auch den 2. Kreisverkehr in Richtung Wörgl und bleiben Sie noch ca. 1 km auf der B 171, biegen Sie dann in die „Bergwerksstrasse“
... oder über die Bundesstraße in Richtung Innsbruck – Sie erreichen Schwaz nach ca. einer Dreiviertelstunde Fahrzeit.

Swarovski Kristallwelten

Die funkelnden Steine ziehen Sie in eine mystische Pan!



Info:

Die „Swarovski Kristallwelten“ ist die meist besuchte touristische Einrichtung in Tirol. Im Herbst 2003 wurde die Attraktion von André Heller um magische Räume erweitert, die der geheimnisvollen Materie Kristall ungeahnt aufregende Sinneseindrücke entlocken. Mit funkelnden Kristallaugen wacht ein Riese, aus dem Wasser sprudelt, über die im Berg versteckte Welt. Der Weg durch die Wunderkammern wird zu einem Wechselspiel zwischen Traum und Wirklichkeit. Sie werden dabei entführt in einen Welt aus funkelnden Ideen zeitgenössischer Kunst im Einklang mit den berühmten Swarovski Kristallobjekten. Jeder Künstler erzählt ein Märchen, in dessen Mittelpunkt die funkelnden Steine stehen. Lassen Sie sich in den Bann dieser ganz besonderen Welt ziehen.

Info/Anmeldung

Swarovski Kristallwelten
6112 Wattens
Tel.: +43 (0)5224 51080

Swarovski.kristallwelten@swarovski.com
www.swarovski.com/kristallwelten

Tipp: Der Besuch des neuen von Terence Conran gestalteten Kristallweltenshops – „Crystal-Stage“.

Anreise

Anfahrt über die A12 Inntalautobahn, nehmen Sie die Ausfahrt Wattens / Kristallwelten

Therme Zillertal

...Gönn Dir das Beste, bei uns wird Ihre Freizeit zur Erholung!



Info

Eintauchen, Wohlfühlen und Entspannen.

Im Erlebnisbecken fühlen Sie sich in der indirekt beleuchteten Blubbergrotte wohl, während Sie dem Plätschern des Wasserfalls Ihre Aufmerksamkeit schenken.

Zahlreiche Entspannungsliegen mit Massagedüsen, ein Strömungskanal, das Wellenbecken und ein Schwimmkanal in den beheizten Außenbereich runden das angenehme Bade-Erlebnis ab.

Und im Ruheraum genießen Sie in angenehmer Atmosphäre das wunderbare Panorama.

Spaß, Action und Abenteuer für Kinder jeder Altersgruppe wie zum Beispiel die längste Wasserrutsche Westösterreichs mit 133m und zahlreichen Lichteffekten.

Wer genug hat vom Wasser kann im Kinderspielbereich seine Geschicklichkeit unter Beweis stellen, oder beim Bauen von Häusern und Burgen aus dem bunten Plastik-Ziegeln seiner Fantasie freien Lauf lassen.

Öffnungszeiten:

Freibad 09:00-19:00 Uhr

Erlebnistherme 10:00 – 22:00 Uhr

Sauna

Mi – Fr 17:00 – 22:00 Uhr

Sa, So und Feiertag 15:00 – 22:00 Uhr

Mo + Di Geschlossen

Kosten:

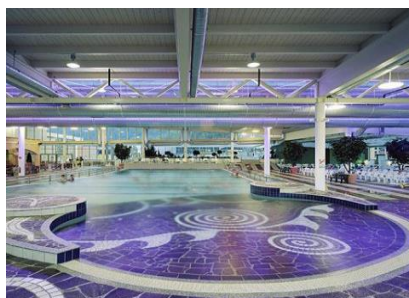
Auskunft über die Preise geben wir Ihnen gerne bei uns an der Rezeption!!!

Karten/Orientierung/Erreichbarkeit:

Von Westendorf mit dem Auto über die Autobahn A12 nach Fügen/Zillertal. ca. 40min.

Wave Erlebnisbad - Urlaub für die Seele

....Tauchen Sie ein in eine Welt voller Wellen



Egal ob im Erlebnisbad, der Saunaresidenz der Römer oder dem Starksolebad -Tirol größtes und schönstes Erlebnisbad bietet Urlaubern ein außergewöhnliches Freizeiterlebnis. Mit drei eigenständigen Erlebniswelten und der weltweit einzigartigen Doppellooping-Rutsche L2 begeistert das Wave die ganze Familie!

Öffnungszeiten:

Erlebnisbad	10:00 Uhr – 22:00 Uhr täglich
Saunaresidenz der Römer	13:00 Uhr – 22:00 Uhr von Montag bis Samstag
	11:00 Uhr – 22:00 Uhr an Sonntag & Feiertag
ISLA SOLA - Starksolebad	10:00 Uhr – 22:00 Uhr täglich
L2 – erste Doppelloopingrutsche der Welt	11:00 Uhr – 15:00 Uhr & 16:00 Uhr – 20:00 Uhr täglich

Kosten:

Auskunft über die Preise geben wir Ihnen gerne bei uns an der Rezeption!!!

Info / Kontaktdaten:

Wörgler Wasserwelt GmbH & Co KG
Innsbrucker Straße 112
6300 Wörgl
Austria

Tel +43 (0)5332 77733
Fax +43 (0)5332 7733 610
info@woerglerwasserwelt.at
www.woerglerwasserwelten.at

Karte / Orientierung / Erreichbarkeit:

Richtung Wörgl, mit dem Auto zirka 20 Minuten
Zug- oder Bus Verbindungen



Wildpark Tirol – Aurach

...Natur hautnah erleben



Wandern und entspannen in unberührter Natur mitten unter circa 200 Tieren in Tirols größtem Freigehege!

Malerische Umgebung und wunderschöne Aussicht mit Panoramablick auf die Kitzbüheler Alpen.

Beobachten und fotografieren des Wildes aus nächster Nähe.
Hauptdrehort der TV-Filme "Da wo die Berge sind" mit Hansi Hinterseer.

Welche Tiere findet man im Wildpark Aurach:

- Rotwild
- Dam- und Steinwild
- Wildschweine
- Luchse
- Lamas und viele andere interessante Tierarten

Öffnungszeiten:

Juli bis September täglich, kein Ruhetag
März bis Juni und Oktober Mittwoch bis Sonntag von 10-17 Uhr geöffnet
Bustransfer ab Hahnenkammparkplatz 13.30 Uhr

Info /Anmeldung / Kontaktdaten:

Familie Pletzer
Wildparkweg 6
6370 Aurach bei Kitzbühel
Tel.: +43 (0) 5356 / 652 51
E-Mail: wildpark @ tirol.com / Internet: www.wildpark-tirol.at

Ausrüstung: eventuell Wanderschuhe

Tipp: Wildtierfütterung um 14.30 Uhr, gemütliches Café-Restaurant und Kinderspielplatz

Karte/Orientierung/Erreichbarkeit:

Der Wildpark Aurach befindet sich in Aurach bei Kitzbühel/Tirol und liegt auf ca. 1100m Seehöhe. ca. 30min.

Hunde an der Leine willkommen..